



Základní údaje o společnosti

Název společnosti:

WOOD & Company investiční společnost, a.s.

(dříve CREDIT SUISSE ASSET MANAGEMENT investiční společnost, a. s.)

Právní forma: akciová společnost

IČ: 60192445

Sídlo: Palladium, Nám. Republiky 1079/1a, 110 00 Praha 1

Společnost byla zapsána v obchodním rejstříku vedeném MS v Praze, oddíl B, vložka 2206 dne 26.10.1993

100% akcionářem společnosti je WOOD & Company Group S.A.

Výše základního kapitálu: 20 000 000,- Kč, splaceno 100%

Akcie: 2 000 ks akcie na jméno ve jmenovité hodnotě 10 000,- Kč

Předmět podnikání:

1. činnost podle § 14 o kolektivním investování a činnost podle § 15 odst. 2 a 3 zákona o kolektivním investování ve vztahu k podílovému fondu
2. činnost podle § 15, odst. 1 zákona o kolektivním investování
3. činnosti podle § 15, odst. 2 a 3 zákona o kolektivním investování ve vztahu k investičnímu fondu
4. činnost podle par. 15, odst 4 zákona o kolektivním investování
5. činnost obhospodařování majetku zákazníka uvedená v § 15 odst. 3 zákona o kolektivním investování

Skutečně vykonávány jsou činnosti dle bodu 1, 3, 4 a 5, žádná činnost nebyla Českou národní bankou omezena nebo vyloučena.

Údaje o členech představenstva:

Jaroslav Krabec, Ph.D., CFA

předseda představenstva od 13.11.2009

narozen 1958

vzdělání: Universita Karlova v Praze, Fakulta matematicko-fyzikální

RNDr. Jaroslav Krabec CSc., vedoucí investičního týmu, se na finančních trzích pohybuje profesionálně již od roku 1994. Do WOOD & Company nastoupil jako investiční ředitel z ING

Investment Management, kde byl členem představenstva a manažerem úspěšného českého akciového fondu. V současnosti zároveň zastává pozici investičního ředitele oddělení asset managementu ve společnosti WOOD & Company Financial Services, a.s.

Jan Sýkora

člen představenstva od 20.července 2011

narozen 1972

vzdělání: MBA, Rochester Institute of Technology , VŠE Praha

Je partnerem WOOD & Company Group S.A.

Údaje o členech dozorčí rady:

Andrea Bartoňová

členka dozorčí rady od 13. listopadu 2009

narozena 1974

vzdělání: VŠE, Praha

Je partnerem WOOD & Company Group S.A.

Vladimír Jaroš

člen dozorčí rady od 13. listopadu 2009

narozen 1969

vzdělání: Elektrotechnická fakulta ČVÚT v Praze

Je partnerem WOOD & Company Group S.A.

Vojtěch Láska

člen dozorčí rady od 14. února 2012

narozen 1975

vzdělání: Právnická fakulta Univerzity Karlovy v Praze

Členové dozorčí rady jsou zároveň členy v orgánech společností, které jsou součástí WOOD & Company Group, strukturu skupiny naleznete na <http://www.wood.cz/about-us/financial-performance.html> v dokumentu Informace dle vyhlášky 123/2007.

Údaje o akcionáři

Jediným akcionářem je:

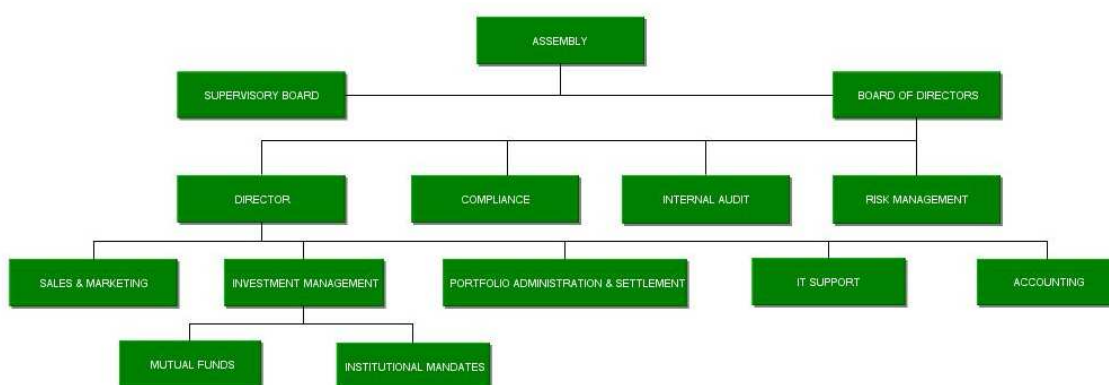
WOOD & Company Group S.A.

Munsbach, 6C, Rue Gabriel Lippmann, L-5365, Lucemburské velkovévodství

Údaje o konsolidačním celku

Společnost je součástí konsolidačního celku, kde osobou ovládající a zároveň osobou, která sestavuje konsolidovanou účetní závěrku je společnost WOOD & Company Group S.A. se sídlem Munsbach, 6C, Rue Gabriel Lippmann, L-5365, Lucemburské velkovévodství. Údaje o struktuře konsolidačního celku a ovládajících osobách naleznete na <http://www.wood.cz/about-us/financial-performance.html> v dokumentu Informace dle vyhlášky 123/2007.

Organizační struktura



Údaje o finanční situaci společnosti

Údaje naleznete na <http://www.woodis.cz/o-spolecnosti.html> – údaje ke stažení.

Údaje na konsolidovaném základě naleznete na <http://www.wood.cz/about-us/financial-performance.html>.