

Credit Suisse Equity Fund (Lux)

Podílový fond zřízený v souladu s lucemburským právem

Zjednodušený prospekt

Prosinec 2010

Tento zjednodušený prospekt obsahuje shrnutí nejdůležitějších informací o Credit Suisse Equity Fund (Lux) (dále jen «Fond»). Potenciální investoři by měli použít úplný prodejní prospekt. Detaily o aktivech fondu jsou uvedeny v aktuální výroční, popř. pololetní zprávě fondu. Práva a povinnosti majitelů podílů a právní vztah k fondu jsou stanoveny v úplném prodejním prospektu. Úplný prodejní prospekt, kopie smluvních podmínek a výroční a pololetní zprávy jsou bezplatně k dispozici u obhospodařovatele, u zástupce ve Švýcarsku a distributorů a také na internetu na adrese www.credit-suisse.com.

Investiční cíl

Cílem každého jednotlivého fondu je především dosáhnout co nejvyššího a výnosu vlastního kapitálu v příslušné referenční měně při současném zohlednění zásady rozdělení rizika, bezpečnosti investičního kapitálu a likvidity čistého kapitálu fondu.

Investiční politika

V zásadě je kapitál dílčího fondu minimálně ze dvou třetin investován do akcií a cenných papírů podobných akciím (podílnické listy na zisku, poukázky na výplatu dividend, zatímní listy, požitkové akcie atd.) při zohlednění investiční politiky a investičních omezení popsanych v úplném prospektu.

Kromě toho může každý dílčí fond až jednu třetinu svého kapitálu investovat do cenných papírů podobných akciím, které nevyhovují požadavkům jeho specifické investiční politiky. Za účelem potřebného obhospodařování kapitálu může fond používat metody a nástroje pro investice do cenných papírů.

Každý dílčí fond může sledovat nezávislou investiční politiku, tak jak je dále vysvětlena níže.

Přitom budou dílčí fondy Credit Suisse Equity Fund (Lux) European Property, Credit Suisse Equity Fund (Lux) Italy, Credit Suisse Equity Fund Small and Mid Cap Europe a Credit Suisse Equity Fund (Lux) Small and Mid Cap Germany investovat minimálně 75% své čisté hodnoty aktiv do akcií a do cenných papírů podobných akciím firem, které (i) mají sídlo v některém z členských států EU nebo ve třetí zemi, která jako smluvní strana dohody o Evropském hospodářském prostoru uzavřela s Francií daňovou dohodu o úřední pomoci při boji proti daňovým podvodům a únikům, a (ii) podléhají zdanění odpovídajícímu francouzské dani z příjmu právnických osob.

Investice do konvertibilních a opčních obligací

Veškeré dílčí fondy mohou maximálně 15% své čisté hodnoty aktiv nezávisle na měně a bez ohledu na zemi původu emitenta investovat do konvertibilních a opčních obligací, za předpokladu, že s tím spojená práva opravňují ke koupi akcií firem, do kterých smí dílčí fondy podle investiční politiky investovat.

Equity-Linked Notes

Kromě toho mohou dílčí fondy investovat do akcií kotovaných na burze a dluhopisů ekonomicky vázaných na akcie („Equity-Linked Notes“), pokud příslušné akcie zajišťují podíl na společnostech přípustných podle jejich investiční politiky. Investice do Equity-Linked Notes nesmí společně s konvertibilními a opčními obligacemi překročit 15% čisté hodnoty aktiv dílčího fondu. Akcie podléhající obligaci jsou zohledňovány při použití omezení 10% podle kapitoly 6 číslo 4a) „Investiční omezení“ úplného prodejního prospektu.

Strukturované produkty (certifikáty)

Dále smí dílčí fondy až 15% čisté hodnoty aktiv investovat do strukturovaných produktů na akciové koše a akciové indexy (certifikáty), které jsou dostatečně likvidní a jsou vydány prvotřídními bankami. Strukturované produkty musí být nástroje zúčtované v hotovosti a musí odpovídat článku 41 zákona z 20. prosince 2002. Dále je nutno tyto strukturované produkty pravidelně a ověřitelně oceňovat na bázi jejich posledního disponibilního burzovního kurzu, nebo, pokud tento kurs neodráží aktuální tržní hodnotu, na bázi kupní ceny podle nezávislého oceňovatele (Market Maker). Strukturované produkty nesmí obsahovat

pákový efekt. Dodatečně k předpisům o diverzifikaci rizika musí být složení akciových trhů a akciových indexů dostatečně diverzifikované. Investice do certifikátů nesmí společně s konvertibilními a opčními obligacemi a Equity-Linked Notes překročit 25% čisté hodnoty aktiv dílčího fondu.

Používání derivátů

Veškeré dílčí fondy smí s výhradou investičních omezení popsanych v úplném prodejním prospektu vedle přímých investic jak pro účely zajištění tak i s ohledem na efektivní správu portfolia dodatečně provádět také opční a termínované obchody a investovat do opčních listů (warrantů). Za žádných okolností se nesmí dílčí fondy při těchto transakcích odchýlit od investičních zásad popsanych v tomto prospektu.

Likvidní prostředky

Dílčí fondy mohou vedle toho dodatečně držet likvidní prostředky ve všech konvertibilních měnách ve formě peněz na viděnou a termínovaných vkladů u prvotřídních finančních institucí a instrumentů peněžního trhu, které nemají charakter cenných papírů, jejichž splatnost nepřekročí 12 měsíců. Pokud není v investiční politice dílčího fondu popsáno nic jiného, nesmí likvidní prostředky ve společně s obligacemi, které dosahují úrokových výnosů ve smyslu evropské směrnice 2003/48/ES, překročit 40% čisté hodnoty aktiv dílčího fondu.

Dále smí každý dílčí fond rovněž druhotně držet podíly ve fondech pro společné investování do cenných papírů schválených podle směrnice 85/611 EU, které samy investují do krátkodobých termínovaných vkladů a instrumentů peněžního trhu, a jejichž rendita je srovnatelná s renditami přímých investic do termínovaných vkladů a instrumentů peněžního trhu. Takovéto investice nesmí společně s případnými investicemi do jiných fondů pro společné investování do cenných papírů anebo jiných fondů pro společné investování překročit 10% čisté hodnoty aktiv fondu.

Půjčky cenných papírů („Securities Lending“)

S ohledem na investiční omezení stanovená v úplném prospektu smí dílčí fond čas od času provádět tzv. půjčky cenných papírů („Securities Lending“).

Obecná vhodnost investice

Na základě investic do akcií, kategorie investic, která může podléhat velkým výkyvům hodnoty, by měli investoři disponovat středně až dlouhodobým investičním horizontem.

Protože dílčí fondy investují do rozdílných oborů a řady firem, které jsou činné v příslušné zemi nebo ekonomickém prostoru, lze pro investora snižovat rizika spojená s přímou a jednotlivou investicí.

Rizikový profil

Veškeré dílčí fondy jsou velmi dynamické a mohou v závislosti na ekonomickém prostředí vykazovat nadprůměrný potenciál růstu a zvyšování hodnoty. Šance na nadprůměrný růst mohou podle okolností vést k silným pozitivním ale i negativním cenovým výkyvům dílčího fondu.

Referenční měna

V případě referenční měny se jedná o měnu, ve které se vypočítává výkonnost a čistá hodnota aktiv dílčího fondu. Referenční měna jednotlivých dílčích fondů je uvedena níže v kapitole „Přehled tříd podílových listů“.

Dílčí fondy

V současné době jsou vydávány následující dílčí fondy:

Credit Suisse Equity Fund (Lux) Brazil
 Credit Suisse Equity Fund (Lux) European Property
 Credit Suisse Equity Fund (Lux) Global Prestige
 Credit Suisse Equity Fund (Lux) Global Security
 Credit Suisse Equity Fund (Lux) Global Value
 Credit Suisse Equity Fund (Lux) Italy
 Credit Suisse Equity Fund (Lux) Small and Mid Cap Europe
 Credit Suisse Equity Fund (Lux) Small and Mid Cap Germany
 Credit Suisse Equity Fund (Lux) Small Cap USA
 Credit Suisse Equity Fund (Lux) UK
 Credit Suisse Equity Fund (Lux) USA
 Credit Suisse Equity Fund (Lux) USA Value

Zvláštnosti každé investiční politiky jednotlivých dílčích fondů jsou upraveny následujícím způsobem.

Pokyny k riziku

Hodnota investic a příjem z toho odvozený může klesat nebo růst a nelze jej garantovat. Neexistuje žádná záruka, že se podaří dosáhnout stanovený investiční cíl dílčího fondu nebo že dojde k nárůstu hodnoty investice. Při odkupu podílů se může stát, že investor možná neobdrží zpět původní částku investovanou do fondu.

Obezřetné použití derivátů může být sice výhodné, je však spojeno se specifickým rizikem. Přitom se zejména jedná o tržní riziko, riziko řízení, kreditní riziko, riziko likvidity, riziko nesprávného stanovení kurzu nebo chybného ohodnocení derivátu a riziko, že deriváty nebudou perfektně korelovat s bazickými aktivy, sazbami a indexy. Detaily k tomuto jsou uvedeny v úplném prodejním prospektu.

Použití zisku

Podílové listy kapitálového růstu

V současné době se nepředpokládá žádná výplata výnosů pro třídy podílových listů kapitálového růstu (podílové listy třídy „B“, „D“, „F“, „I“, „P“, „R“ a „S“) a získané výnosy po odečtení všeobecných nákladů zvyšují čistou hodnotu aktiv podílových listů (kapitálový růst).

Podílové listy distribučního typu

V současné době se předpokládá, že jedinými distribučními podílovými listy budou podílové listy třídy „A“ a „N“. V budoucnu však mohou být emitované další třídy distribučních podílových listů.

Náklady

Náklady placené majitelem podílových listů

Maximální emisní poplatek pro všechny třídy podílových listů je uveden níže v kapitole „Přehled tříd podílových listů“. Odkupní poplatky nejsou účtovány.

Náklady placené z aktiv fondu

Maximální úplata za obhospodařování a celkové náklady, které nese každý dílčí fond pro každou třídu podílových listů na roční bázi (Total Expense Ratio [TER]), jsou uvedeny v následující kapitole „Přehled tříd podílových listů“. TER obsahuje úplatu za obhospodařování, poplatek depozitáře, „taxe d'abonnement“ a ostatní výlohy, které jsou kompletně uvedeny v úplném prodejním prospektu (transakční náklady nejsou evidovány), a je vypočten podle následujícího vzorce:

TER % = Celkové provozní náklady v RE / průměrné V v RE × 100

Vysvětlivky: RE = Referenční měna dílčího fondu
 V = Kapitál dílčího fondu

Die PortKoeffizient obratu portfolia (PTR) se vypočte podle následujícího vzorce:

$$PTR = \frac{\text{(Součet 1 – Součet 2)}}{\text{Průměrná čistá hodnota aktiv v RE*}} \times 100$$

* RE = jednotky v referenční měně dílčího fondu

Součet 1 = součet obchodů s cennými papíry = X + Y

Nákupy cenných papírů v RE = X

Prodeje cenných papírů v RE = Y

Součet 2 v RE = součet transakcí s podílovými listy = S + T

Emise podílových listů v RE = S

Odkupy podílových listů v RE = T

Daně

Aktiva fondu jsou v Lucemburském velkovodství zdaněna tzv. „taxe d'abonnement“ ve výši 0.05%. V případě podílových listů třídy „D“ činí sazba této daně mimořádně pouze 0.01% p.a. Výnos fondu v Lucembursku nepodléhá zdanění. Evropská směrnice 2003/48/ES týkající se zdanění úrokových výnosů z pohledávek byla luxemburským zákonem z 21. června 2005 s účinností od 1. července 2005 implementována do národní legislativy. V souladu s předpisy jsou úrokové výnosy zahrnuté ve směrnici 2003/48/EU při výplatě, postoupení, výměně nebo vrácení podílových listů dílčího fondu v budoucnu ze strany platebního agenta, který tyto úrokové výnosy bezprostředně připisuje soukromé osobě oprávněné k užívání se sídlem v jiném členském státu EU, ve smyslu výše uvedených směrnic, zatíženy daní u zdroje, pokud podílové listy dílčího fondu, které dosahují úrokových výnosů ve smyslu evropské směrnice 2003/48/EU, v případě výplaty přesahují 15% čisté hodnoty aktiv dílčího fondu nebo při postoupení, výměně nebo vrácení dividendových podílových listů nebo podílových listů kapitálového růstu 40%, resp. od 1. ledna 2011 25% čisté hodnoty aktiv dílčího fondu. Daňové dopady jsou rozdílné pro každého investora podle zákonů a postupů, které jsou v současnosti platné v zemi, které je takovýto investor občanem nebo v ní má trvalý nebo přechodný pobyt, a také podle individuálních okolností investora.

Čistá hodnota aktiv

Čistá hodnota aktiv podílových listů je stanovena obhospodařovatelem každý bankovní den v Lucembursku.

Publikování ceny

Výše čisté hodnoty aktiv bude denně publikována na internetových stránkách „www.credit-suisse.com“, a v různých novinách.

Upisování, odkup a výměna podílových listů

Podílové listy lze upisovat, vracet a vyměňovat v každý bankovní den v Lucembursku do 15.00 hodin, případně do 13:00 u podfondů Credit Suisse Equity Fund (Lux) Small Cap USA a Credit Suisse Equity Fund (Lux) USA, u centrálního správce nebo u distributorů zmocněných obhospodařovatelem k přijímání žádostí o úpis, odkup nebo výměnu podílových listů, a to za čistou hodnotu aktiv na jeden podílový list příslušné třídy podílového listu, přičemž je čistá hodnota aktiv stanovována v den ocenění, který bezprostředně následuje po tomto bankovním dnu, zvýšenou o počáteční vstupní poplatky a případně daně. Poplatek účtovaný za výměny nepřesáhne polovinu primárních vstupních poplatků třídy, za kterou jsou podílové listy měněny. Minimální počet podílových listů je uveden níže v kapitole „Přehled tříd podílových listů“.

Dodatečné informace

Fond je právně nesamostatným otevřeným organismem pro kolektivní investování do cenných papírů („FCP“) a je schválen podle prvního dílu zákona z 20.12.02. Fond byl v Lucembursku založen 6. září 1993 na dobu neurčitou. Účetní rok fondu končí 31. března každého roku. Poslední platné znění prodejního prospektu bylo dáno k dispozici v prosinci 2010.

Promotér

Credit Suisse Group AG

Obhospodařovatel

Credit Suisse Fund Management S. A., rue Jean Monnet, L-2180 Luxembourg

Centrální správce

Credit Suisse Asset Management Fund Service (Luxembourg) S.A., 5, rue Jean Monnet, L-2180 Luxembourg

Depozitář

Credit Suisse (Luxembourg) S.A., 56, Grand' rue L-1660 Luxembourg

Nezávislý auditor fondu

KPMG Audit S.à r.l., 31, allée Scheffer, L-2520 Luxembourg

Příslušný dozorčí úřad

Commission de Surveillance du Secteur Financier (www.cssf.lu)

Prodejní, platební a informační agenti**Distributoři**

- Credit Suisse Asset Management Fund Service (Luxembourg) S.A.,
5, rue Jean Monnet, L-2180 Luxembourg
- Credit Suisse AG, Paradeplatz 8, CH-8001 Zürich
-

Zástupce ve Švýcarsku

Credit Suisse Asset Management Funds AG, Sihlcity – Kalandergasse 4,
CH-8070 Zürich

Platební agent ve Švýcarsku

Credit Suisse AG, Paradeplatz 8, CH-8001 Zürich

Hlavní korespondenční banka ve Francii

BNP PARIBAS Securities Services, 3, rue d'Antin,
F-75002 Paris Cedex 08

Platební a informační agenti v Německu

Deutsche Bank AG, Junghofstrasse 5–9, D-60311 Frankfurt am Main
Jakákoliv případná korespondence bude adresována na Deutsche Bank
AG, TSS/Global Equity Services, Post IPO Services.

Další informační agent ve Spolkové republice Německo

Credit Suisse (Deutschland) AG, Junghofstrasse 16,
D-60311 Frankfurt am Main

Platební agent v Lichtenštejnsku

LGT Bank in Liechtenstein Aktiengesellschaft, Herrengasse 12,
FL-9490 Vaduz

Platební agent v Rakousku

UniCredit Bank Austria AG, Schottengasse 6–8, A-1010 Wien

Dodatečné informace pro majitele akcií ve Švýcarsku

Zástupcem fondu ve Švýcarsku je Credit Suisse Asset Management
Funds AG, Sihlcity – Kalandergasse 4, CH-8070 Zürich. Platebním
zprostředkovatelem ve Švýcarsku je Credit Suisse, Paradeplatz 8, CH-
8001 Curych. Prospekt, zjednodušený prospekt, kopie smlouvy, jakož i
výroční a pololetní-výroční zprávy mohou akcionáři získat zdarma od
zástupce ve Švýcarsku.

Všechna oznámení pro podílníky budou zveřejněna minimálně v
„Schweizerischen Handelsamtsblatt“ a na elektronické platformě
„www.swissfunddata.ch“. Nákupní a prodejní ceny, resp. hodnoty
čistého majetku s upozorněním „bez poplatků“ budou zveřejňovány denně
přinejmenším na elektronické platformě „www.swissfunddata.ch“.

Dodatečné informace pro podílníky ve Spolkové republice Německo

Funkci platebního agenta fondu pro Německo vykonává Deutsche Bank
AG, Junghofstrasse 5–9, D-60311 Frankfurt am Main.

Žádosti o odkup nebo výměnu podílových listů lze podávat u německého
platebního agenta.

Všechny platby určené pro podílníky (včetně zisků z odkupu podílových
listů a jakýchkoliv distribucí) mohou být na žádost směřovány přes
německého platebního agenta a/nebo německým platebním agentem
vyplaceny v hotovosti v Euro.

Platební agent zároveň vykonává funkci informačního agenta fondu pro
Německo. Jakákoliv případná korespondence bude adresována na
Deutsche Bank AG, TSS/ Global Equity Services-Post IPO Services.

Credit Suisse (Deutschland) AG, Junghofstrasse 16, D-60311 Frankfurt
am Main, zastává funkci dalšího informačního agenta („německý
informační agent“) fondu ve Spolkové republice Německo.

Tento prospekt, zjednodušený prospekt, směrnice pro hospodaření,
auditované výroční zprávy a neauditované pololetní zprávy – výše
uvedené dokumenty vždy v papírové formě – a informace o emisních a
výkupních cenách a cenách za výměnu lze zdarma získat u informačního
agenty.

Kromě toho jsou u informačního agenta k dispozici k nahlédnutí stanovy
obhospodařovatele.

Další oznámení pro podílníky a ceny budou zveřejněny minimálně v
„Börsen-Zeitung“, Frankfurt am Main. Obhospodařovatel může oznámení
také dodatečně zveřejnit v jiných denících nebo periodikách dle vlastního
výběru.

Zvláštní rizika v důsledku nových daňových prokazovacích povinností pro Německo:

Obhospodařovatel musí podat německé finanční správě na vyžádání
důkazy, aby tak například doložila správnost oznámených daňových
základů. Základy pro výpočet těchto údajů mohou být různě vykládány a
v tomto smyslu nemůže být poskytnuto žádné ujištění, že německá
finanční správa uzná metodiku použitou spravující společností pro
výpočet v každém jejím podstatném aspektu. Kromě toho by si měli být
vkladatelé vědomi toho, že oprava se obecně vzato neprovádí pro
minulost, pokud jsou viditelné chyby v minulosti, nýbrž je zohledněna
zásadně teprve v běžném hospodářském roce. Obdobně může oprava
zatížit nebo zvýhodnit ty vkladatele, kteří v běžném hospodářském roce
obdrží vyplacené dividendy, resp. dostanou připočtenou tezaurační
částku.

Shrnutí tříd podílových listů

| Dílčí fondy (Referenční měna) | Třída pod. listů | Měna | Minimální vlastnictví | Maximální vstupní poplatek | Maximální úplata za obhospod. (p.a.) ⁽²⁾ | TER ⁽³⁾ | PTR ⁽³⁾ |
|--|------------------------|----------------|-----------------------|----------------------------|---|--------------------|--------------------|
| Credit Suisse Equity Fund (Lux) Brazil (USD) | «B» ⁽¹⁾ | USD | n/a | 5,00% | 1,92% | 2,25% | 479,47% |
| | «D» ⁽⁴⁾ | USD | 10 Pod. listů | n/a | n/a | n/a | |
| | «F» ⁽⁸⁾ | USD | n/a | n/a | 0,50% | n/a | |
| | «I» ⁽¹⁾ | USD | USD 3.000.000 | 3,00% | 1,00% | n/a | |
| | «P» | USD | USD 200.000 | 3,00% | 1,25% | n/a | |
| | «N» ⁽⁷⁾ | JPY | n/a | n/a | 0,65% | 0,94% | |
| | «R» ⁽⁵⁾ | ⁽⁵⁾ | n/a | 5,00% | 1,92% | n/a | |
| | «S» ⁽⁸⁾ | EUR | EUR 3.000.000 | 3,00% | 1,00% | n/a | |
| Credit Suisse Equity Fund (Lux) European Property (EUR) | «B» ⁽¹⁾ | EUR | n/a | 5,00% | 1,92% | 2,16% | 155,54% |
| | «D» ⁽⁴⁾ | EUR | 10 Pod. listů | n/a | n/a | n/a | |
| | «F» ⁽⁸⁾ | EUR | n/a | n/a | 0,50% | n/a | |
| | «I» ⁽¹⁾ | EUR | EUR 3.000.000 | 3,00% | 0,90% | 1,14% | |
| | «P» | EUR | EUR 200.000 | 3,00% | 1,25% | n/a | |
| | «R» ⁽⁵⁾ | ⁽⁵⁾ | n/a | 5,00% | 1,92% | n/a | |
| | «S» ⁽⁶⁾ | CHF | CHF 5.000.000 | 3,00% | 0,90% | n/a | |
| | «S» ⁽⁶⁾ | USD | USD 3.000.000 | 3,00% | 0,90% | n/a | |
| Credit Suisse Equity Fund (Lux) Global Prestige (EUR) | «B» ⁽¹⁾ | EUR | n/a | 5,00% | 1,92% | 2,14% | -6,50% |
| | «D» ⁽⁴⁾ | EUR | 10 Pod. listů | n/a | n/a | n/a | |
| | «F» ⁽⁸⁾ | EUR | n/a | n/a | 0,50% | n/a | |
| | «I» | EUR | EUR 3.000.000 | 3,00% | 0,90% | n/a | |
| | «P» | EUR | EUR 200.000 | 3,00% | 1,25% | n/a | |
| | «R» ⁽⁵⁾ | ⁽⁵⁾ | n/a | 5,00% | 1,92% | n/a | |
| | «R» ^{(1),(5)} | USD | n/a | 5,00% | 1,92% | 2,14% | |
| | «S» ⁽⁶⁾ | CHF | CHF 5.000.000 | 3,00% | 0,90% | n/a | |
| Credit Suisse Equity Fund (Lux) Global Security (USD) | «B» ⁽¹⁾ | USD | n/a | 5,00% | 1,92% | 2,16% | 2,12% |
| | «D» | USD | 10 Pod. listů | n/a | n/a | n/a | |
| | «F» ⁽⁸⁾ | USD | n/a | n/a | 0,50% | n/a | |
| | «I» | USD | USD 3.000.000 | 3,00% | 0,90% | n/a | |
| | «P» | USD | USD 200.000 | 3,00% | 1,25% | n/a | |
| | «R» ⁽⁵⁾ | ⁽⁵⁾ | n/a | 5,00% | 1,92% | n/a | |
| | «R» ^{(1),(5)} | CHF | n/a | 5,00% | 1,92% | 2,17% | |
| | «R» ^{(1),(5)} | EUR | n/a | 5,00% | 1,92% | 2,17% | |
| Credit Suisse Equity Fund (Lux) Global Value (EUR) | «B» ⁽¹⁾ | EUR | n/a | 5,00% | 1,92% | 2,18% | -48,59% |
| | «D» ^{(1),(4)} | EUR | 10 Pod. listů | n/a | n/a | n/a | |
| | «F» ⁽⁸⁾ | EUR | n/a | n/a | 0,50% | n/a | |
| | «I» ⁽¹⁾ | EUR | EUR 3.000.000 | 3,00% | 0,90% | 1,17% | |
| | «P» | EUR | EUR 200.000 | 3,00% | 1,25% | n/a | |
| | «R» ⁽⁵⁾ | ⁽⁵⁾ | n/a | 5,00% | 1,92% | n/a | |
| | «R» ^{(1),(5)} | CHF | n/a | 5,00% | 1,92% | 2,18% | |
| | «R» ^{(1),(5)} | CZK | n/a | 5,00% | 1,92% | n/a | |
| | «R» ^{(1),(5)} | USD | n/a | 5,00% | 1,92% | 2,20% | |
| | «S» ⁽⁶⁾ | CHF | CHF 5.000.000 | 3,00% | 0,90% | n/a | |
| «S» ⁽⁶⁾ | USD | USD 3.000.000 | 3,00% | 0,90% | n/a | | |

| Dílčí fondy (Referenční měna) | Třída pod. listů | Měna | Minimální vlastnictví | Maximální vstupní poplatek | Maximální úplata za obhospod. (p.a.) ⁽²⁾ | TER ⁽³⁾ | PTR ⁽³⁾ |
|---|------------------------|----------------|--------------------------|----------------------------------|--|--------------------|--------------------|
| Credit Suisse Equity Fund (Lux) Italy (EUR) | «B» ⁽¹⁾ | EUR | n/a | 5,00% | 1,92% | 2,16% | 138,55% |
| | «D» ⁽⁴⁾ | EUR | 10 Pod. listů | n/a | n/a | n/a | |
| | «F» ⁽⁸⁾ | EUR | n/a | n/a | 0,50% | n/a | |
| | «I» ⁽¹⁾ | EUR | EUR 3.000.000 | 3,00% | 0,70% | 0,94% | |
| | «P» | EUR | EUR 200.000 | 3,00% | 1,25% | n/a | |
| | «R» ⁽⁵⁾ | ⁽⁵⁾ | n/a | 5,00% | 1,92% | n/a | |
| | «S» ⁽⁶⁾ | CHF | CHF 5.000.000 | 3,00% | 0,70% | n/a | |
| | «S» ⁽⁶⁾ | USD | USD 3.000.000 | 3,00% | 0,70% | n/a | |
| Credit Suisse Equity Fund (Lux) Small and Mid Cap Europe (EUR) | «B» ⁽¹⁾ | EUR | n/a | 5,00% | 1,92% | 2,16% | 657,77% |
| | «D» ⁽⁴⁾ | EUR | 10 Pod. listů | n/a | n/a | n/a | |
| | «F» ⁽⁸⁾ | EUR | n/a | n/a | 0,50% | n/a | |
| | «I» ⁽¹⁾ | EUR | EUR 3.000.000 | 3,00% | 0,90% | n/a | |
| | «P» | EUR | EUR 200.000 | 3,00% | 1,25% | n/a | |
| | «R» ⁽⁵⁾ | ⁽⁵⁾ | n/a | 5,00% | 1,92% | n/a | |
| | «S» ⁽⁶⁾ | CHF | CHF 5.000.000 | 3,00% | 0,90% | n/a | |
| | «S» ⁽⁶⁾ | USD | USD 3.000.000 | 3,00% | 0,90% | n/a | |
| Credit Suisse Equity Fund (Lux) Small and Mid Cap Germany (EUR) | «B» ⁽¹⁾ | EUR | n/a | 5,00% | 1,92% | 2,16% | 83,28% |
| | «D» ⁽⁴⁾ | EUR | 10 Pod. listů | n/a | n/a | n/a | |
| | «F» ⁽⁸⁾ | EUR | n/a | n/a | 0,50% | n/a | |
| | «I» ⁽¹⁾ | EUR | EUR 3.000.000 | 3,00% | 0,90% | 1,13% | |
| | «P» | EUR | EUR 200.000 | 3,00% | 1,25% | n/a | |
| | «R» ⁽⁵⁾ | ⁽⁵⁾ | n/a | 5,00% | 1,92% | n/a | |
| | «S» ⁽⁶⁾ | CHF | CHF 5.000.000 | 3,00% | 0,90% | n/a | |
| | «S» ⁽⁶⁾ | USD | USD 3.000.000 | 3,00% | 0,90% | n/a | |
| Credit Suisse Equity Fund (Lux) Small Cap USA (USD) | «B» ⁽¹⁾ | USD | n/a | 5,00% | 1,92% | 1,59% | 302,39% |
| | «D» ⁽⁴⁾ | USD | 10 Pod. listů | n/a | n/a | n/a | |
| | «F» ⁽⁸⁾ | USD | n/a | n/a | 0,50% | n/a | |
| | «I» | USD | USD 3.000.000 | 3,00% | 0,90% | n/a | |
| | «P» | USD | USD 200.000 | 3,00% | 1,25% | n/a | |
| | «R» ⁽⁵⁾ | ⁽⁵⁾ | n/a | 5,00% | 1,92% | n/a | |
| | «R» ⁽¹⁾⁽⁵⁾ | EUR | n/a | 5,00% | 1,92% | 1,59% | |
| | «S» ⁽⁶⁾ | EUR | EUR 3.000.000 | 3,00% | 0,90% | n/a | |
| «S» ⁽⁶⁾ | CHF | CHF 5.000.000 | 3,00% | 0,90% | n/a | | |
| Credit Suisse Equity Fund (Lux) UK (GBP) | «B» | GBP | n/a | 5,00% | 1,92% | n/a | n/a |
| | «D» ⁽⁴⁾ | GBP | 10 Pod. listů | n/a | n/a | n/a | |
| | «F» ⁽⁸⁾ | GBP | n/a | n/a | 0,50% | n/a | |
| | «I» | GBP | GBP 2.000.000 | 3,00% | 0,70% | n/a | |
| | «P» | GBP | GBP 150.000 | 3,00% | 1,25% | n/a | |
| | «R» ⁽⁵⁾ | ⁽⁵⁾ | n/a | 5,00% | 1,92% | n/a | |
| | «S» ⁽⁶⁾ | EUR | EUR 3.000.000 | 3,00% | 0,70% | n/a | |
| | «S» ⁽⁶⁾ | CHF | CHF 5.000.000 | 3,00% | 0,70% | n/a | |

| Dílčí fondy (Referenční měna) | Třída pod. listů | Měna | Minimální vlastnictví | Maximální vstupní poplatek | Maximální úplata za obhospod. (p.a.) ⁽²⁾ | TER ⁽³⁾ | PTR ⁽³⁾ |
|--|-------------------------|----------------|--------------------------|----------------------------------|--|--------------------|--------------------|
| Credit Suisse Equity Fund (Lux) USA (USD) | «B» ⁽¹⁾ | USD | n/a | 5,00% | 1,92% | 1,54% | 765,67% |
| | «D» ^{(1), (4)} | USD | 10 Pod. listů | n/a | n/a | 0,06% | |
| | «F» ⁽⁸⁾ | USD | n/a | n/a | 0,50% | n/a | |
| | «I» ⁽¹⁾ | USD | USD 3.000.000 | 3,00% | 0,70% | 0,95% | |
| | «P» | USD | USD 200.000 | 3,00% | 1,25% | n/a | |
| | «R» ⁽⁵⁾ | ⁽⁵⁾ | n/a | 5,00% | 1,92% | n/a | |
| | «R» ^{(1), (5)} | EUR | n/a | 5,00% | 1,92% | 1,54% | |
| | «S» ⁽⁶⁾ | EUR | EUR 3.000.000 | 3,00% | 0,70% | n/a | |
| Credit Suisse Equity Fund (Lux) USA Value (USD) | «B» ⁽¹⁾ | USD | n/a | 5,00% | 1,92% | 2,16% | -7,77% |
| | «D» ⁽⁴⁾ | USD | 10 Pod. listů | n/a | n/a | n/a | |
| | «F» ⁽⁸⁾ | USD | n/a | n/a | 0,50% | n/a | |
| | «I» ⁽¹⁾ | USD | USD 3.000.000 | 3,00% | 0,90% | 1,14% | |
| | «P» | USD | USD 200.000 | 3,00% | 1,25% | n/a | |
| | «R» ⁽⁵⁾ | ⁽⁵⁾ | n/a | 5,00% | 1,92% | n/a | |
| | «S» ⁽⁶⁾ | EUR | EUR 3.000.000 | 3,00% | 0,90% | n/a | |
| | «S» ⁽⁶⁾ | CHF | CHF 5.000.000 | 3,00% | 0,90% | n/a | |

- (1) K okamžiku, kdy byla sepsána tato verze zjednodušeného prospektu, byly vydány tyto třídy podílových listů. Investoři se musí informovat u centrálního správce, zda mezitím nebyly vydány další třídy podílových listů, než podají žádost o úpis.
- (2) Efektivně získaný správní poplatek je vykazován ve výroční a pololetní zprávě. Poplatky pro centrálního správce jsou obsaženy ve správním poplatku. V případě podílových listů třídy „D“ činí poplatek za tuto službu minimálně 0,03% p.a. a maximálně 0,10% p.a.
- (3) Údaje se vztahují k období od 1.4.2009 do 31.3.2010. Pro třídy podílových listů, které k okamžiku vytvoření této verze zjednodušeného prospektu ještě nebo ještě v žádném roce nebyly vydány, nejsou ještě k dispozici žádné údaje. Poplatek depozitáře činí maximálně 0,05% p.a.
- (4) Podílové listy třídy „D“ mohou získat pouze investoři, kteří uzavřeli smlouvu o správě majetku s obchodní jednotkou Credit Suisse Asset Management. Kromě toho mohou podílové listy třídy „D“ získat s výhradou příslušného předchozího souhlasu správní společnosti rovněž institucionální investoři, kteří uzavřeli poradenskou smlouvu s obchodní jednotkou Credit Suisse Asset Management.
- (5) Třída podílových listů „R“ může být vydávána v následujících měnách: CHF, EUR, USD, PLN, CZK a HUF. Obhospodařovatel se může kdykoliv rozhodnout k vydání třídy podílových listů „R“ v dalších volně směnitelných měnách a stanovit jejich emisní cenu. Investoři se musí informovat u míst uvedených v kapitole 13 (sídlo obhospodařovatele, platební, informační agenti a distributoři), zda mezitím nebyla třída podílových listů „R“ vydána v jiných měnách, než podají žádost o úpis.
U příslušné třídy podílových fondů „R“ je riziko cizí měny tendenční devalvace referenční měny příslušného dílčího fondu vůči alternativní měně uložené v třídě podílových listů „R“ dalekosáhle redukováno tím, že je čistě jmění fondu příslušné třídy podílových listů „R“, počítáno v referenční měně dílčího fondu, zajištěno použitím devizových termínových obchodů vůči příslušné alternativní měně měny uložené ve třídě podílových listů „R“. Podílové listy těchto alternativních tříd měny podléhají jinému vývoji čisté hodnoty aktiv, než podílové listy třídy podílových listů emitovaných v referenční měně.
- (6) U příslušné třídy podílových fondů „S“ je riziko cizí měny tendenční devalvace referenční měny příslušného dílčího fondu vůči alternativní měně uložené v třídě podílových listů „S“ dalekosáhle redukováno tím, že je čistě jmění fondu příslušné třídy podílových listů „S“, počítáno v referenční měně dílčího fondu, zajištěno použitím devizových termínových obchodů vůči příslušné alternativní měně měny uložené ve třídě podílových listů „S“. Podílové listy těchto alternativních tříd měny podléhají jinému vývoji čisté hodnoty aktiv, než podílové listy třídy podílových listů emitovaných v referenční měně.
- (7) Podílové listy třídy „N“ mohou získat pouze fondy pro společné investování ve formě zastřešujících fondů, které jsou založeny jako investiční fondy nebo ve formě společnosti, a jsou prodávány především v Japonsku.
- (8) Podílové listy třídy „F“ mohou získat pouze investoři, kteří uzavřeli smlouvu o správě majetku s obchodní jednotkou Credit Suisse AG.

Další informace

Další informace k fondu jsou uvedeny na internetu na adrese www.credit-suisse.com a jsou u následující společnosti k dispozici v rámci běžných otevřících hodin:

Credit Suisse Asset Management Fund Service (Luxembourg) S.A., 5, rue Jean Monnet, L-2180 Luxembourg

Telefon +352 43 61 61-1, Fax +352 43 61 61-555

Credit Suisse Equity Fund (Lux) Brazil

Investiční politika

Kapitál tohoto dílčího fondu je minimálně ze dvou třetin investován do společností se sídlem v Brazílii, nebo které zde vykonávají převážnou část svých ekonomických aktivit.

Pokyny k riziku

Z hlediska politické a ekonomické situace, která je typická pro rozvíjející se trhy, by si investoři by si měli uvědomit, že investování do tohoto dílčího fondu představuje vyšší riziko, což může snížit výnos z aktiv příslušného dílčího fondu.

Za rozvíjející se trhy jsou považovány všechny země, které v době investování nejsou Mezinárodním měnovým fondem, Světovou bankou nebo Mezinárodní finanční společností (IFC) pokládány za plně rozvinuté průmyslové země s vysokými příjmy.

Dodatečné pokyny k rizikům ve vztahu k investování do rozvíjejících se trhů, zejména do Ruska, jsou uvedeny v úplném prodejním prospektu v kapitole 7 „Rizikové faktory“.

Investiční poradce

Investičním poradcem je Credit Suisse (Brasil) Distribuidora de Títulos e Valores Mobiliários S.A, Sao Paulo.

Profil typického investora

Tento dílčí fond je vhodný pro investory, kteří chtějí participovat na ekonomickém vývoji brazilských akciových trhů. Přitom investoři hledají vyvážené, široké a diverzifikované portfolio ve firmách těchto trhů.

Vývoj hodnoty

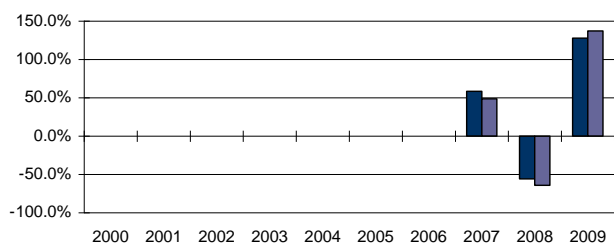
Výkonnost investic (k 31.5.2010) (v % neanualizováno)

| Třída PL | První vydání | 3 měsíce | 6 měsíců | 1 rok | 3 roky | 5 let |
|----------|--------------|----------|----------|-------|--------|-------|
| B | 14.12.2007 | -6,65 | -12,46 | 22,92 | - | - |
| I | 09.02.2010 | -6,42 | - | - | - | - |
| N JPY | 14.12.2007 | -4,04 | -6,93 | 18,73 | - | - |

Zdroj: Lipper, a Reuters Company.

Výkonnost investic za rok (v %)

k 31.12.2009



■ Credit Suisse Equity (Lux) Brazil B
■ Credit Suisse Equity (Lux) Brazil N JPY

Average Return

| | 3 years | 5 years | 10 years |
|---|---------|---------|----------|
| Credit Suisse Equity (Lux) Brazil | 16.9% | - | - |
| Credit Suisse Equity (Lux) Brazil N JPY | 8.0% | - | - |

Zdroj: Lipper, a Reuters Company.

Tabulky a grafická zobrazení ukazují vývoj hodnoty a zhodnocení v referenčních měnách podfondů, popř. v měnách v jakých byly vydány třídy podílových listů. Historická data o výkonnosti nepředstavují záruku budoucích výnosů.

Credit Suisse Equity Fund (Lux) European Property

Investiční politika

Kapitál tohoto dílčího fondu je minimálně ze dvou třetin investován do realitních společností včetně takzvaných REITs, které mají sídlo v Evropě, nebo které tam vykonávají převážnou část svých ekonomických aktivit. Zcela se upouští od přímých investic do nemovitostí.

Pojem „Realitní společnost“ platí pro firmy, které se zabývají plánováním, konstrukcí, vlastnictvím, správou nebo prodejem obytných, obchodních nebo průmyslových nemovitostí a pozemků.

Kromě toho lze investovat do firem, které získají převážnou část svých výnosů financováním výše uvedených činností.

Kromě toho může dílčí fond až 30% čisté hodnoty aktiv fondu celosvětově a v závislosti na měně investovat do akcií a cenných papírů podobných akciím takových firem, jejichž aktivity mají s nemovitostmi úzkou souvislost, jako například stavební firmy nebo výrobci a prodejní společnosti prodávající zboží pro stavebnictví.

Pokyny k riziku

Potenciální investoři tohoto dílčího fondu by se měli sami informovat na daňové důsledky, které platí v zemích podle jejich státní příslušnosti, jejich bydliště nebo pobytu.

Dodatečné pokyny k rizikům ve vztahu k investování do tzv. REITs jsou uvedeny v kapitole 7 „Rizikové faktory“ úplného prodejního prospektu.

Investiční poradce

Investičním poradcem je Credit Suisse AG, Zürich.

Profil typického investora

Tento dílčí fond je vhodný pro investory, kteří chtějí participovat na ekonomickém vývoji realitního trhu. Přitom investoři hledají vyvážené, široké a diverzifikované portfolio ve firmách tohoto odvětví.

Vývoj hodnoty

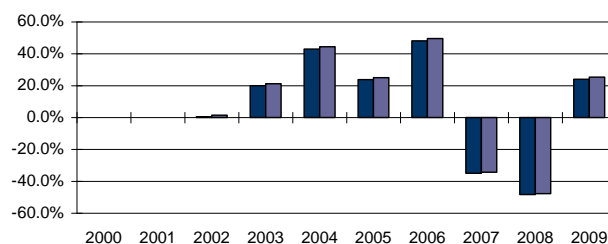
Výkonnost investic (k 31.5.2010) (v % neanualizováno)

| Třída PL | První vydání | 3 měsíce | 6 měsíců | 1 rok | 3 roky | 5 let |
|----------|--------------|----------|----------|-------|--------|--------|
| B | 06.07.2001 | -2,00 | -0,79 | 21,99 | -59,29 | -34,65 |
| I | 06.07.2001 | -1,75 | -0,31 | 23,25 | -58,04 | -31,24 |

Zdroj: Lipper, a Reuters Company.

Výkonnost investic za rok (v %)

k 31.12.2009



■ Credit Suisse Equity (Lux) European Property B
■ Credit Suisse Equity (Lux) European Property I

Average Return

| | 3 years | 5 years | 10 years |
|--|---------|---------|----------|
| Credit Suisse Equity (Lux) European Property | -25.3% | -5.3% | - |
| Credit Suisse Equity (Lux) European Property I | -24.6% | -4.3% | - |

Zdroj: Lipper, a Reuters Company.

Tabulky a grafická zobrazení ukazují vývoj hodnoty a zhodnocení v referenčních měnách podfondů, popř. v měnách v jakých byly vydány třídy podílových listů. Historická data o výkonnosti nepředstavují záruku budoucích výnosů.

Credit Suisse Equity Fund (Lux) Global Prestige

Investiční politika

Kapitál tohoto dílčího fondu je minimálně ze dvou třetin celosvětově investován do společností, které nabízí produkty nebo služby v oblasti luxusu a prestiže.

Kromě toho lze investovat do firem, které získají převážnou část svých výnosů financováním výše uvedených činností.

Investiční poradce

Investičním poradcem je Credit Suisse AG, Zürich.

Sekundární investiční poradce

Credit Suisse (France) byl jmenován sekundárním investičním poradcem.

Profil typického investora

Tento dílčí fond je vhodný pro investory, kteří chtějí participovat na ekonomickém vývoji v oblasti luxusu a prestiže. Přitom investoři hledají vyvážené, široké a diverzifikované portfolio ve firmách těchto oborů.

Vývoj hodnoty

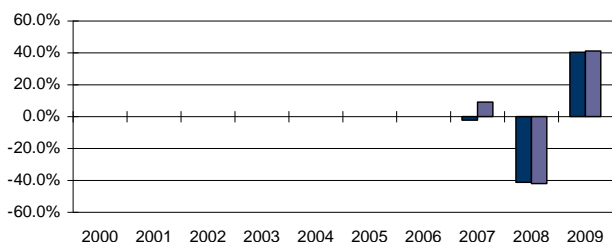
Výkonnost investic (k 31.5.2010) (v % neanualizováno)

| Třída PL | První vydání | 3 měsíce | 6 měsíců | 1 rok | 3 roky | 5 let |
|----------|--------------|----------|----------|-------|--------|-------|
| B | 07.07.2006 | 12,39 | 19,55 | 53,35 | -16,71 | - |
| R-USD | 29.05.2007 | 12,43 | 19,63 | 54,03 | -16,57 | - |

Zdroj: Lipper, a Reuters Company.

Výkonnost investic za rok (v %)

k 31.12.2009



- Credit Suisse Equity (Lux) Global Prestige B
- Credit Suisse Equity (Lux) Global Prestige R USD

Average Return

| | 3 years | 5 years | 10 years |
|--|---------|---------|----------|
| Credit Suisse Equity (Lux) Global Prestige B | -7.0% | - | - |
| R USD | -3.7% | - | - |

Zdroj: Lipper, a Reuters Company.

Tabulky a grafická zobrazení ukazují vývoj hodnoty a zhodnocení v referenčních měnách podfondů, popř. v měnách v jakých byly vydány třídy podílových listů. Historická data o výkonnosti nepředstavují záruku budoucích výnosů.

Credit Suisse Equity Fund (Lux) Global Security

Investiční politika

Kapitál tohoto dílčího fondu je minimálně ze dvou třetin celosvětově investován do společností, které jsou činné v oblasti informačních technologií, zdravotnictví a průmyslu, a nabízí produkty a služby v oblasti bezpečnosti životního prostředí, zabezpečení výpočetní techniky, ochrany zdraví, bezpečnosti provozu a ochrany před kriminalitou.

Kromě toho lze investovat do firem, které získají převážnou část svých výnosů financováním výše uvedených činností. Kromě toho má subfond možnost investovat do rozvíjejících se zemí (Emerging Market).

Pokyny k riziku

Za rozvíjející se trhy jsou považovány všechny země, které v době investování nejsou Mezinárodním měnovým fondem, Světovou bankou nebo Mezinárodní finanční společností (IFC) pokládány za plně rozvinuté průmyslové země s vysokými příjmy.

Z hlediska politické a ekonomické situace, která je typická pro rozvíjející se trhy, by si investoři měli uvědomit, že investování do tohoto dílčího fondu představuje vyšší riziko, což může snížit výnos z aktiv příslušného dílčího fondu.

Dodatečné pokyny k rizikům ve vztahu k investování do rozvíjejících se trhů, zejména do Ruska, jsou uvedeny v kapitole 7 „Rizikové faktory“ úplného prospektu.

Investiční poradce

Investičním poradcem je Credit Suisse AG, Zürich.

Profil typického investora

Dílčí fond je vhodný pro investory, kteří chtějí participovat na ekonomickém vývoji firem, které nabízí produkty a služby v oblasti bezpečnosti životního prostředí, bezpečnosti IT, ochrany zdraví, bezpečnosti provozu a ochrany před kriminalitou. Přitom investoři hledají vyvážené, široké a diverzifikované portfolio ve firmách s těžištěm činnosti v oblasti informačních technologií, zdravotnictví nebo průmyslu.

Vývoj hodnoty

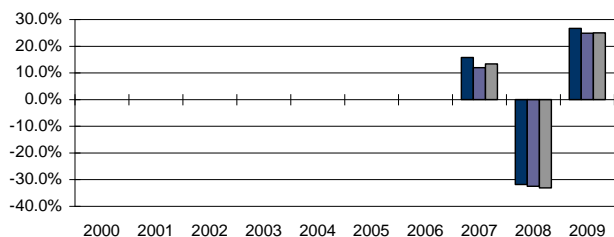
Výkonnost investic (k 31.5.2010) (v % neanualizováno)

| Třída PL | První vydání | 3 měsíce | 6 měsíců | 1 rok | 3 roky | 5 let |
|----------|--------------|----------|----------|-------|--------|-------|
| B | 19.10.2006 | -4,60 | -0,31 | 16,61 | -16,08 | - |
| R-CHF | 19.10.2006 | -4,71 | -0,67 | 15,41 | -20,02 | - |
| R-EUR | 19.10.2006 | -4,77 | -0,66 | 15,85 | -19,95 | - |

Zdroj: Lipper, a Reuters Company.

Výkonnost investic za rok (v %)

k 31.12.2009



- Credit Suisse Equity (Lux) Global Security B
- Credit Suisse Equity (Lux) Global Security R CHF
- Credit Suisse Equity (Lux) Global Security R EUR

Average Return

| | 3 years | 5 years | 10 years |
|--|---------|---------|----------|
| Credit Suisse Equity (Lux) Global Security B | 0.0% | - | - |
| R CHF | -1.9% | - | - |
| R EUR | -1.8% | - | - |

Zdroj: Lipper, a Reuters Company.

Tabulky a grafická zobrazení ukazují vývoj hodnoty a zhodnocení v referenčních měnách podfondů, popř. v měnách v jakých byly vydány třídy podílových listů. Historická data o výkonnosti nepředstavují záruku budoucích výnosů.

Credit Suisse Equity Fund (Lux) Global Value

Investiční politika

Kapitál tohoto dílčího fondu je minimálně ze dvou třetin investován do společností, které jsou obchodovány na uznávaných trzích a jsou považovány za hodnotové akcie. Dílčí fond má přitom možnost se angažovat v rozvíjejících se trzích (Emerging Markets).

Hodnotové akcie jsou určovány obhospodařovatelem na základě kritérií, kterými jsou poměr ceny a účetní hodnoty, poměr P/E, dividendový výnos a operativní cash flow.

Výběr firem se provádí nezávisle na jejich tržní kapitalizaci (Micro, Small, Mid a Large Caps), jejich sektoru nebo jejich geografické poloze. To může vést ke geografické nebo sektorově specifické koncentraci.

Pokyny k riziku

Investoři jsou upozorňováni zejména na to, že dividendy docílené z vkladů dílčího fondu mohou podléhat srážkové dani, která není proplacitelná. Tato daň může snížit příjem z dílčího fondu. Dále mohou kapitálové výnosy docílené z dílčího fondu podléhat dani z kapitálových výnosů nebo může být omezeno splacení kapitálového výnosu.

Dodatečné pokyny k rizikům ve vztahu k investování do rozvíjejících se trhů, zejména do Ruska, jsou uvedeny v kapitole 7 „Rizikové faktory“ úplného prospektu.

Investiční poradce

Investičním poradcem je Credit Suisse AG, Zürich.

Profil typického investora

Tento dílčí fond je vhodný pro investory, kteří chtějí participovat na ekonomickém vývoji globálních akciových trhů. Přitom investoři hledají vyváženou, širokou a diverzifikovanou účast na podnicích, které jsou na základě fundamentálních dat, jakými jsou poměr ceny a účetní hodnoty, poměr P/E, dividendový výnos a cash flow z provozní činnosti, pokládány za vhodné hodnotové tituly.

Vývoj hodnoty

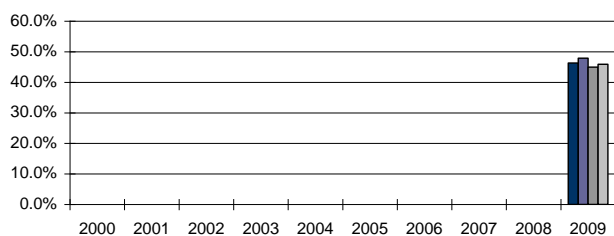
Výkonnost investic (k 31.5.2010) (v % neanualizováno)

| Třída PL | První vydání | 3 měsíce | 6 měsíců | 1 rok | 3 roky | 5 let |
|----------|--------------|----------|----------|-------|--------|-------|
| B-EUR | 30.4.2008 | 9,66 | 22,92 | 46,77 | - | - |
| D-EUR | 24.7.2009 | 10,30 | 24,26 | - | - | - |
| I-EUR | 30.4.2008 | 9,98 | 23,57 | 48,23 | - | - |
| R-CHF | 30.4.2008 | 9,53 | 22,62 | 45,65 | - | - |
| R-CZK | 19.11.2009 | 9,79 | 23,11 | - | - | - |
| R-USD | 30.4.2008 | 9,47 | 22,87 | 46,61 | - | - |

Zdroj: Lipper, a Reuters Company.

Výkonnost investic za rok (v %)

k 31.12.2009



- Credit Suisse Equity (Lux) Global Value B
- Credit Suisse Equity (Lux) Global Value I
- Credit Suisse Equity (Lux) Global Value R CHF
- Credit Suisse Equity (Lux) Global Value R USD

| Average Return | 3 years | 5 years | 10 years |
|---|---------|---------|----------|
| Credit Suisse Equity (Lux) Global Value | | | |
| B | - | - | - |
| I | - | - | - |
| R CHF | - | - | - |
| R USD | - | - | - |

Zdroj: Lipper, a Reuters Company.

Tabulky a grafická zobrazení ukazují vývoj hodnoty a zhodnocení v referenčních měnách podfondů, popř. v měnách v jakých byly vydány třídy podílových listů. Historická data o výkonnosti nepředstavují záruku budoucích výnosů.

Credit Suisse Equity Fund (Lux) Italy

Investiční politika

Kapitál tohoto dílčího fondu je minimálně ze dvou třetin investován do předních firem, které mají sídlo v Itálii nebo tam vykonávají převážnou část své činnosti, a které se vyznačují vysokou rentabilitou, solidní finanční strukturou a úspěšným vedením.

Investiční poradce

Credit Suisse Asset Management Funds S.p.A., Mailand, Societa di Gestione del Risparmio.

Profil typického investora

Tento dílčí fond je vhodný pro investory, kteří chtějí participovat na ekonomickém vývoji italského akciového trhu. Přitom investoři hledají vyvážené, široké a diverzifikované portfolio v této zemi.

Vývoj hodnoty

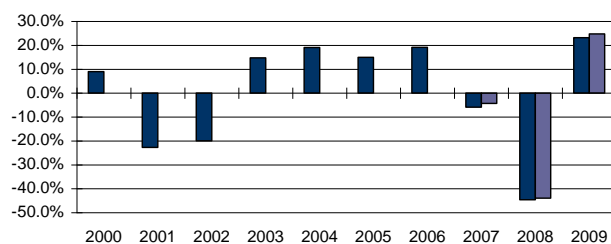
Výkonnost investic (k 31.5.2010) (v % neanualizováno)

| Třída PL | První vydání | 3 měsíce | 6 měsíců | 1 rok | 3 roky | 5 let |
|----------|--------------|----------|----------|-------|--------|--------|
| B | 25.09.1992 | -4,09 | -7,11 | 2,29 | -47,20 | -25,38 |
| I | 19.10.2007 | -3,78 | -6,54 | 3,55 | - | - |

Zdroj: Lipper, a Reuters Company. Grafické

Výkonnost investic za rok (v %)

k 31.12.2009



- Credit Suisse Equity (Lux) Italy B
- Credit Suisse Equity (Lux) Italy I

| Average Return | 3 years | 5 years | 10 years |
|----------------------------------|---------|---------|----------|
| Credit Suisse Equity (Lux) Italy | | | |
| B | -13.7% | -2.5% | -2.1% |
| I | -12.5% | - | - |

Zdroj: Lipper, a Reuters Company.

Tabulky a grafická zobrazení ukazují vývoj hodnoty a zhodnocení v referenčních měnách podfondů, popř. v měnách v jakých byly vydány třídy podílových listů. Historická data o výkonnosti nepředstavují záruku budoucích výnosů.

Credit Suisse Equity Fund (Lux) Small and Mid Cap Europe

Investiční politika

Kapitál tohoto dílčího fondu je minimálně ze dvou třetin investován do menších a středních evropských společností. Investiční region Evropa zahrnuje všechny země EU a EFTA.

Za malé a střední podniky jsou považovány všechny firmy, jejichž tržní kapitalizace k okamžiku investice činí méně než 5 miliardy Euro.

Investiční poradce

Investičním poradcem je Credit Suisse AG, Zürieh.

Profil typického investora

Tento dílčí fond je vhodný pro investory, kteří chtějí participovat na ekonomickém vývoji nízkokapitalizovaných evropských společností. Přitom investoři hledají vyvážené, široké a diverzifikované portfolio v tomto ekonomickém prostoru.

Vývoj hodnoty

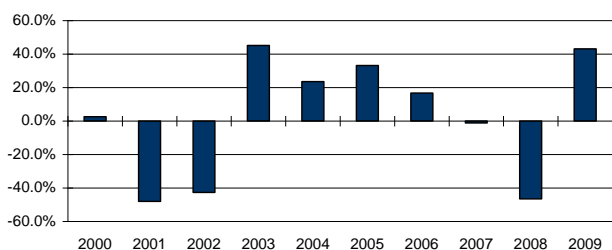
Výkonnost investic (k 31.5.2010) (v % neanualizováno)

| Třída PL | První vydání | 3 měsíce | 6 měsíců | 1 rok | 3 roky | 5 let |
|----------|--------------|----------|----------|-------|--------|-------|
| B | 28.01.1994 | 2,64 | 8,65 | 28,63 | -29,33 | 7,11 |

Zdroj: Lipper, a Reuters Company.

Výkonnost investic za rok (v %)

k 31.12.2009



■ Credit Suisse Equity (Lux) Small&Mid Cap Europe B

Average Return

3 years 5 years 10 years

| Credit Suisse Equity (Lux) Small&Mid Cap Europe | 3 years | 5 years | 10 years |
|---|---------|---------|----------|
| B | -8.9% | 3.3% | -4.3% |

Zdroj: Lipper, a Reuters Company.

Tabulky a grafická zobrazení ukazují vývoj hodnoty a zhodnocení v referenčních měnách podfondů, popř. v měnách v jakých byly vydány třídy podílových listů. Historická data o výkonnosti nepředstavují záruku budoucích výnosů.

Credit Suisse Equity Fund (Lux) Small and Mid Cap Germany

Investiční politika

Kapitál tohoto dílčího fondu je minimálně ze dvou třetin investován do menších a středních společností, které mají sídlo v Německu nebo zde vykonávají převážnou část svých podnikatelských aktivit.

Za malé a střední podniky jsou považovány všechny firmy, které nejsou obsaženy v indexu DAX30.

Investiční poradce

Investičním poradcem je Credit Suisse AG, Zürieh.

Profil typického investora

Tento dílčí fond je vhodný pro investory, kteří chtějí participovat na ekonomickém vývoji nízkokapitalizovaných německých společností. Přitom investoři hledají vyvážené, široké a diverzifikované portfolio v tomto segmentu trhu.

Vývoj hodnoty

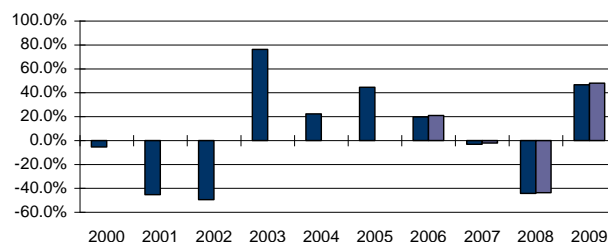
Výkonnost investic (k 31.5.2010) (v % neanualizováno)

| Třída PL | První vydání | 3 měsíce | 6 měsíců | 1 rok | 3 roky | 5 let |
|----------|--------------|----------|----------|-------|--------|-------|
| B | 26.08.1994 | 4,91 | 6,37 | 35,15 | -33,03 | 18,48 |
| I | 29.08.2005 | 5,18 | 6,91 | 36,54 | -30,90 | - |

Zdroj: Lipper, a Reuters Company.

Výkonnost investic za rok (v %)

k 31.12.2009



■ Credit Suisse Equity (Lux) Small&Mid Cap Germany B

■ Credit Suisse Equity (Lux) Small&Mid Cap Germany I

Average Return

3 years 5 years 10 years

| Credit Suisse Equity (Lux) Small&Mid Cap Germany | 3 years | 5 years | 10 years |
|--|---------|---------|----------|
| B | -7.6% | 6.4% | -2.6% |
| I | -6.6% | - | - |

Zdroj: Lipper, a Reuters Company.

Tabulky a grafická zobrazení ukazují vývoj hodnoty a zhodnocení v referenčních měnách podfondů, popř. v měnách v jakých byly vydány třídy podílových listů. Historická data o výkonnosti nepředstavují záruku budoucích výnosů.

Credit Suisse Equity Fund (Lux) Small Cap USA

Investiční politika

Kapitál tohoto dílčího fondu je minimálně ze dvou třetin investován do menších společností, které mají sídlo ve Spojených státech amerických. Za malé podniky jsou považovány všechny firmy, jejichž tržní kapitalizace k okamžiku investice činí méně než 3,5 miliardy USD.

Investiční poradce

Investičním poradcem je Credit Suisse Asset Management, LLC, New York.

Profil typického investora

Tento dílčí fond je vhodný pro investory, kteří chtějí participovat na ekonomickém vývoji nízkokapitalizovaných amerických společností. Přitom investoři hledají vyvážené, široké a diverzifikované portfolio v tomto segmentu trhu.

Vývoj hodnoty

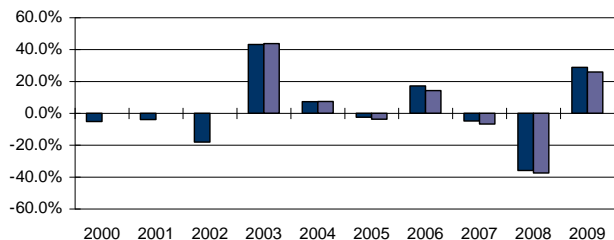
Výkonnost investic (k 31.5.2010) (v % neannualizováno)

| Třída PL | První vydání | 3 měsíce | 6 měsíců | 1 rok | 3 roky | 5 let |
|----------|--------------|----------|----------|-------|--------|-------|
| B | 17.09.1993 | 5,20 | 14,79 | 33,66 | -22,01 | 2,22 |
| R-EUR | 31.05.2002 | 5,36 | 15,03 | 33,29 | -26,33 | -7,63 |

Zdroj: Lipper, a Reuters Company.

Výkonnost investic za rok (v %)

k 31.12.2009



■ Credit Suisse Equity (Lux) Small Cap USA B
■ Credit Suisse Equity (Lux) Small Cap USA R EUR

| Average Return | 3 years | 5 years | 10 years |
|--|---------|---------|----------|
| Credit Suisse Equity (Lux) Small Cap USA B | -7.7% | -2.1% | 0.3% |
| R EUR | -9.8% | -4.2% | - |

Zdroj: Lipper, a Reuters Company.

Tabulky a grafická zobrazení ukazují vývoj hodnoty a zhodnocení v referenčních měnách podfondů, popř. v měnách v jakých byly vydány třídy podílových listů. Historická data o výkonnosti nepředstavují záruku budoucích výnosů.

Credit Suisse Equity Fund (Lux) UK

Investiční politika

Majetek tohoto dílčího fondu bude investován minimálně ze dvou třetin do předních podniků, které mají sídlo ve Velké Británii nebo zde vykonávají převažující podíl své činnosti a vyznačují se vysokou rentabilitou, spolehlivou finanční strukturou a úspěšným vedením.

Kromě toho může dílčí fond sledovat s cílem zvýšení výkonnosti, jakož i minimalizace rizika, Overlay strategii založenou na krytých opcích (tzv. „Covered Call Strategie“), která zahrnuje prodej krytých Call opcí („Short Position“) na portfolio akcií, jež je základem („Long Position“). Maximální nominální hodnota Short Call položek nesmí překročit 100% čistého majetku dílčího fondu.

Volatility Fee

Doplňkově k výše uvedeným nákladům připadá Obhospodařovateli tohoto dílčího fondu pro použití strategie Overlay dodatečné odškodnění („Volatility Fee“) ve výši 0,5% celkového ocenění majetkových hodnot příslušného dílčího fondu použitých pro strategii Overlay, a to vždy k poslednímu kalendářnímu dni příslušného měsíce. Bližší vysvětlení k tomuto „Volatility Fee“ je uvedeno v Kapitole „Náklady a daně“ úplného Prodejního prospektu.

Investiční poradce

Investičním poradcem je Credit Suisse AG, Zürich.

Profil typického investora

Tento dílčí fond je vhodný pro investory, kteří chtějí participovat na ekonomickém vývoji britského akciového trhu. Přitom investoři hledají vyvážené, široké a diverzifikované portfolio v této zemi.

Datum primární emise

Obhospodařovatel rozhodl o vydání primární emise třídy podílových listů „F“ tohoto dílčího fondu k 25. srpnu 2010. Obhospodařovatel stanoví první vydání podílových listů dílčího fondu podle vlastního uvážení k pozdějšímu datu.

Credit Suisse Equity Fund (Lux) USA

Investiční politika

Kapitál tohoto dílčího fondu je minimálně ze dvou třetin investován do předních firem, které mají sídlo ve Spojených státech amerických nebo tam vykonávají převážnou část své činnosti, a které se vyznačují vysokou rentabilitou, solidní finanční strukturou a úspěšným vedením.

Kromě toho může dílčí fond sledovat s cílem zvýšení výkonnosti, jakož i minimalizace rizika, Overlay strategii založenou na krytých opcích (tzv. „Covered Call Strategie“), která zahrnuje prodej krytých Call opcí („Short Position“) na portfolio akcií, jež je základem („Long Position“). Maximální nominální hodnota Short Call položek nesmí překročit 100% čistého majetku dílčího fondu.

Volatility Fee

Doplňkově k výše uvedeným nákladům připadá Obhospodařovateli tohoto dílčího fondu pro použití strategie Overlay dodatečné odškodnění („Volatility Fee“) ve výši 0,5% celkového ocenění majetkových hodnot příslušného dílčího fondu použitých pro strategii Overlay, a to vždy k poslednímu kalendářnímu dni příslušného měsíce. Bližší vysvětlení k tomuto „Volatility Fee“ je uvedeno v Kapitole „Náklady a daně“ úplného Prodejního prospektu.

Investiční poradce

Investičním poradcem je Credit Suisse AG, Zürich.

Profil typického investora

Tento dílčí fond je vhodný pro investory, kteří chtějí participovat na ekonomickém vývoji amerického akciového trhu. Přitom investoři hledají vyvážené, široké a diverzifikované portfolio v této zemi.

Vývoj hodnoty

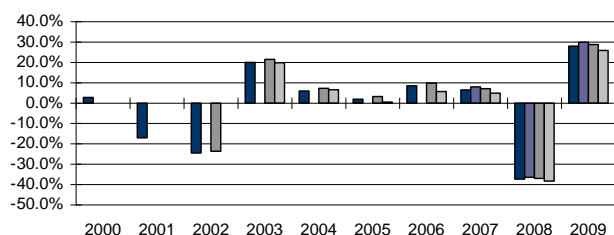
Výkonnost investic (k 31.5.2010) (v % neanualizováno)

| Třída PL | První vydání | 3 měsíce | 6 měsíců | 1 rok | 3 roky | 5 let |
|----------|--------------|----------|----------|-------|--------|--------|
| B | 07.06.1991 | -2,75 | -2,10 | 16,92 | -25,21 | -8,62 |
| D | 13.12.2002 | -2,39 | -1,38 | 18,65 | -21,92 | -0,96 |
| I | 14.04.2000 | -2,61 | -1,81 | 17,62 | -23,88 | -4,99 |
| R-EUR | 31.05.2002 | -3,18 | -2,61 | 16,12 | -28,42 | -16,40 |

Zdroj: Lipper, a Reuters Company.

Výkonnost investic za rok (v %)

k 31.12.2009



- Credit Suisse Equity (Lux) USA B
- Credit Suisse Equity (Lux) USA D
- Credit Suisse Equity (Lux) USA I
- Credit Suisse Equity (Lux) USA R EUR

| Average Return | 3 years | 5 years | 10 years |
|--------------------------------|---------|---------|----------|
| Credit Suisse Equity (Lux) USA | | | |
| B | -5.1% | -1.1% | -2.6% |
| D | -3.8% | - | - |
| I | -4.6% | -0.3% | - |
| R EUR | -6.6% | -2.9% | - |

Zdroj: Lipper, a Reuters Company.

Tabulky a grafická zobrazení ukazují vývoj hodnoty a zhodnocení v referenčních měnách podfondů, popř. v měnách v jakých byly vydány třídy podílových listů. Historická data o výkonnosti nepředstavují záruku budoucích výnosů.

Credit Suisse Equity Fund (Lux) USA Value

Investiční politika

Kapitál tohoto dílčího fondu je minimálně ze dvou třetin investován do společností, které mají sídlo ve Spojených státech amerických, nebo které tam vykonávají převážnou část svých ekonomických aktivit a jsou považovány za hodnotové tituly.

Čistou hodnotu majetku stanovuje investiční poradce na základě kritérií, jako je poměr ceny a účetní hodnoty, poměr kurzu a zisku, dividendový výnos a operativní cashflow.

Výběr firem se provádí nezávisle na jejich tržní kapitalizaci (Micro, Small, Mid a Large Caps) a jejich sektoru v rámci Spojených států amerických. To může vést k sektorové specifické koncentraci.

Investiční poradce

Investičním poradcem je Credit Suisse AG, Zürich.

Profil typického investora

Tento dílčí fond je vhodný pro investory, kteří chtějí participovat na ekonomickém vývoji US amerických společností, které jsou považovány za hodnotové akcie. Přitom investoři hledají vyvážené, široké a diverzifikované portfolio ve společnostech, které jsou na základě jejich fundamentálních dat, jako poměr ceny a účetní hodnoty, poměr kurzu a zisku, dividendový výnos a cashflow z provozní činnosti považovány za výhodně ohodnocené hodnotové tituly.

Vývoj hodnoty

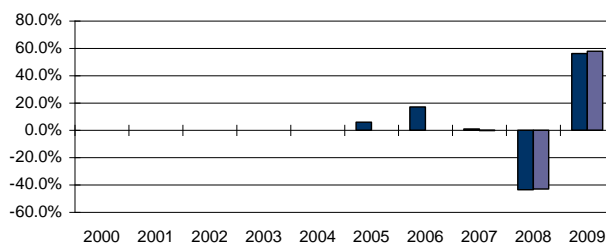
Výkonnost investic (k 31.5.2010) (v % neanualizováno)

| Třída PL | První vydání | 3 měsíce | 6 měsíců | 1 rok | 3 roky | 5 let |
|----------|--------------|----------|----------|-------|--------|-------|
| B | 30.03.2004 | 2,85 | 9,45 | 40,66 | -16,23 | 12,04 |
| I | 19.10.2007 | 3,18 | 10,03 | 42,19 | - | - |

Zdroj: Lipper, a Reuters Company.

Výkonnost investic za rok (v %)

k 31.12.2009



- Credit Suisse Equity (Lux) USA Value B
- Credit Suisse Equity (Lux) USA Value I

| Average Return | 3 years | 5 years | 10 years |
|--------------------------------------|---------|---------|----------|
| Credit Suisse Equity (Lux) USA Value | | | |
| B | -3.8% | 2.0% | - |
| I | -3.5% | - | - |

Zdroj: Lipper, a Reuters Company.

Tabulky a grafická zobrazení ukazují vývoj hodnoty a zhodnocení v referenčních měnách podfondů, popř. v měnách v jakých byly vydány třídy podílových listů. Historická data o výkonnosti nepředstavují záruku budoucích výnosů.