

Credit Suisse Bond Fund (Lux) High Yield US\$

Třída B

Investiční politika

Cílem fondu je dosáhnout vysoké úrovně zhodnocení, ačkoliv možná fluktuace ceny nemůže být vyloučena. Fond investuje nejméně dvě třetiny svého kapitálu do dluhopisů neinvestičního stupně vydávaných americkými společnostmi a denominovaných v USD. Fond smí investovat pouze do cenných papírů denominovaných v USD.

Základní údaje

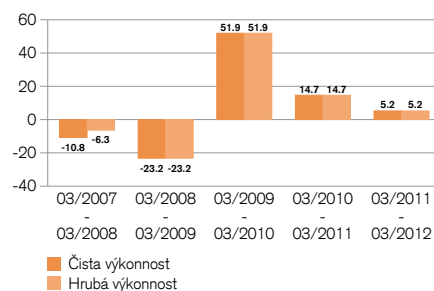
Manažer fondu	Thomas Flannery
Manažer fondu od	30/04/2010
Sídlo	New York
Sídlo fondu	Lucembursko
Měna fondu	USD
Konec finančního roku	30. září
Celkem vl. kapitál (v. mil.)	62.98
Primární emise	13/10/2000
Úplata za obhospodarování v % p.a.	1.20
TER (budoucí) v %	1.37
Benchmark (BM)	ML US High Yield Master II Constr. (RI) (04/06)
Třída aktiv	Kategorie B (reinvestiční)
Měna podílových listů	USD
ISIN	LU0116737759
Bloomberg ticker	CSBFHYU LX
Hodnota podílového listu	219.41
Odprodeje	Denně
Zdanění v EU	In scope - tax

Statistika fondu

	3 roky	5 let
Anualizovaná volatilita v %	9.22	13.96
Informační poměr	-0.54	-0.96
Tracking Error (Ex post)	1.97	2.28
Maximální propad v % ²⁾	-5.09	-35.89

²⁾ Maximální ztráta je nejnižší záporná výkonnost v průběhu určitého období.

Čistá výkonnost v USD (normováno ke 100) ¹⁾



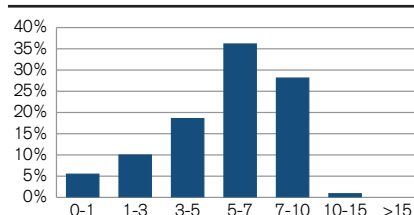
Celková výkonnost: výkonnost zahrnující interní náklady.

Relativní výkonnost: kromě interních nákladů fondu je zahrnuto rovněž maximální emisní ážio 5.00 %. Poplatky za správu úschovniho účtu nejsou zahrnuty; jejich zahrnutí by mělo negativní dopad na výsledek

Čistá výkonnost v USD ¹⁾

	1 měsíc	3 měsíce	YTD	1 rok	3 roky	5 let
Fond	0.10	4.51	4.51	5.20	83.24	31.80
Benchmark	-0.08	5.16	5.16	5.63	89.22	47.09

Maturita v letech



Měna v %

	před zajištěním	po zajištění
USD	100.00	100.00

Rozložení aktiv v %

Korporátní dluhopisy	75.23
Finanční dluhopisy	5.93
Vládní dluhopisy	5.01
Akcie veřejně prospěšných společností	3.12
Akcie	0.03
Hotovost	2.65
Ostatní	8.04
Celkem	100.01

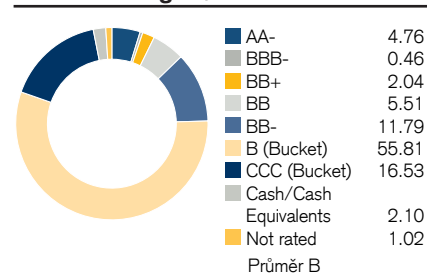
Počet titulů

Fond	235
------	-----

Durace a výnos

	Fond
Hrubý výnos portfolia v %	6.73
Průměrná zbývající doba do maturity v letech	5.55
Modifikovaná durace (roky)	2.96

Kreditní rating v %



10 nejvýznamnějších podílů v %

Pozice	Kupón %	Maturita	v % z vl. kapitálu
Mcmoran	11.875	15/11/14	1.09
Exploration			
Telesat Canada	11.000	01/11/15	1.06
MPT Operating	6.875	01/05/21	0.94
WMG Acquisition	9.500	15/06/16	0.94
Atlantic Broad Fin.	9.375	15/01/14	0.91
CSG Veritas	6.500	01/06/21	0.89
Alliant	11.000	01/05/15	0.87
Spansion	7.875	15/11/17	0.87
Schaeffler	8.500	15/02/19	0.86
Schaeffler	7.750	15/02/17	0.85
Celkem			9.28

Kontakt

WOOD & Company investiční společnost, a.s.
Náměstí Republiky 1079/1a, Praha 1
fondy@wood.cz
Bezplatná infolinka: 800 1 27 27 2

¹⁾ Historický vývoj nezahrnuje obdobné výsledky do budoucna. Ukazatel výkonnosti nezahrnuje poplatky spojené s úpisy a zpětnými odkupy podílových listů.

Tento dokument vytvořila společnost Credit Suisse AG nebo její pobočky (dále jen jako „CS“) s maximální péčí a podle svého nejlepšího vědomí a svědomí. Nicméně CS tímto neposkytuje žádnou záruku vztahující se k jeho obsahu a úplnosti a nepřijímá žádnou odpovědnost za ztráty, které mohou z použití informací v něm obsažených vzniknout. Názory vyjádřené v tomto dokumentu jsou názory CS v době, kdy byl dokument sepsán, a mohou být kdykoli bez předchozího upozornění změněny. Není-li uvedeno jinak, všechna čísla jsou neauditovaná. Tento dokument slouží pouze k informačním účelům a je určen pouze příjemci k jeho výhradnímu použití. Nepředstavuje nabídku ani doporučení k nákupu či prodeji finančních instrumentů či bankovních služeb a nezbavuje příjemce nezbytnosti vycházet z vlastního úsudku. Příjemci především doporučujeme, aby si případně i s pomocí odborného poradce prověřili, zda zde uvedené informace odpovídají jeho situaci s ohledem na právní, regulační, daňové či jiné důsledky. Bez písemného souhlasu CS je zakázáno jakoukoli část tohoto dokumentu či celý dokument kopírovat. Výslovně není určen osobám, jež z důvodu národnosti či místa bydliště nemají na základě lokálních zákonů oprávnění k přístupu k těmto informacím. Je zakázáno tento dokument či jeho kopie poslat, přivést nebo šířit v USA šířit, stejně tak je zakázáno je poslat či přivést jakémukoliv americkému občanovi (ve smyslu nařízení S zákona USA o cenných papírech z roku 1933 v jeho aktuálně platném znění). Všechny investice představují riziko především ve vztahu k fluktuaci hodnoty a návratnosti. Investice do cizích měn představují riziko navíc v podobě ztráty hodnoty cizí měny ve vztahu k referenční měně investora. Údaje o historických výsledcích a scénáře situace na finančních trzích nejsou zárukou aktuálních ani budoucích výsledků. Údaje o výsledcích neberou v úvahu provize účtované při úpisu či vyplacení. Dále nelze zaručit, že srovnávací ukazatel (benchmark) dosáhne stejných výsledků nebo že budou jeho výsledky překonány. V souvislosti s tímto investičním produktem mohou emitent anebo jeho příčleněné subjekty uhradit jiným subjektům odměnu či od jiných subjektů získat odměnu například v rámci kompenzace, a to jednorázově či opakovaně (např. odměna za prodej či tzv. holding fee). O další informace můžete požádat banku/manažera vztahů se zákazníky. Nelze vyloučit případný konflikt zájmů. Tento dokument má podobu marketingového materiálu zveřejněného pro reklamní účely. Nelze jej chápat jako nezávislý výzkum. Investiční fondy zmíněné v této publikaci byly založeny v souladu s lucemburským zákonem jako fondy kolektivního investování do převoditelných cenných papírů (UCITS) podléhající směrnici EU 2009/65/ES v platném znění. Úpisy platí pouze na základě stávajícího prodejního prospektu, zjednodušeného prospektu nebo dokumentu s informacemi o klíčovém investorovi (pokud byl jmenován) a neaktuálnější výroční zprávy (či pololetní zprávy, pokud je bližšího data). Tyto dokumenty a předpisy nebo podmínky pro správu fondů lze získat zdarma v angličtině od společnosti Wood & Company investiční společnost, Náměstí Republiky 1079/1a, Praha 1. Ukazatel Total Expense Ratio (TER) je součtem veškerých poplatků a nákladů pravidelně účtovaných ve vztahu k průměrným aktivům fondu (provozní výdaje). Jeho hodnota (ex ante) se udává v procentech majetku fondu a slouží jako projekce průměrného výsledku za následujících dvanáct měsíců za stejných podmínek.