

# Credit Suisse Bond Fund (Lux) Inflation Linked (US\$)

Třída A &amp; B

## Investiční politika

Cílem fondu je dosáhnout stálého, proti inflaci chráněného výnosu v USD. Fond investuje v rámci celého světa nejméně dvě třetiny svého čistého kapitálu, v souladu s principy rozložení rizika, do středně až vysoce kvalitních dluhových cenných papírů, jejichž výnos je vázán na inflaci, včetně synteticky vytvořených cenných papírů uvedeného typu. Fond smí dále investovat do jiných měn než je USD. Výše takových investic, nejsou-li do USD zajištěny, nesmí přesáhnout 10% kapitálu fondu.

## Základní údaje

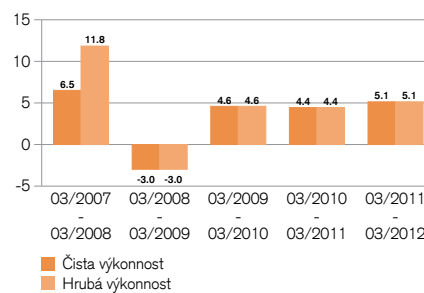
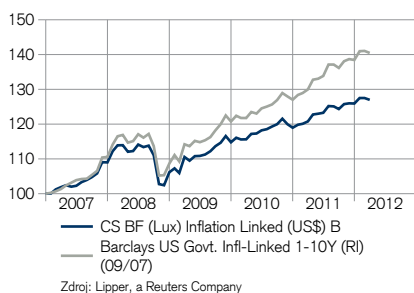
<b>Manažer fondu</b>	Alexandre Bouchardy	
<b>Manažer fondu od</b>	01/05/2007	
<b>Sídlo</b>	Curych	
<b>Sídlo fondu</b>	Lucembursko	
<b>Měna fondu</b>	USD	
<b>Konec finančního roku</b>	30. září	
<b>Celkem vl. kapitál (v. mil.)</b>	284.37	
<b>Primární emise</b>	25/09/2003	
<b>Úplata za obhospodarování v % p.a.</b>	1.00	
<b>TER (budoucí) v %</b>	1.18	
<b>Benchmark (BM)</b>	Barclays US Govt. Infl-Linked 1-10Y (RI) (09/07)	
<b>Třída aktiv</b>	<b>Kategorie A (dividendová)</b>	<b>Kategorie B (reinvestiční)</b>
<b>Měna podílových listů</b>	USD	USD
<b>ISIN</b>	LU0175164184	LU0175164267
<b>Bloomberg ticker</b>	CSILUSA LX	CSILUSB LX
<b>Hodnota podílového listu</b>	112.89	134.53
<b>Poslední výplata dividend</b>	-	
	15/11/2011	
<b>Distribovaná částka</b>	0.90	
<b>Odprodeje</b>	Denně	Denně
<b>Zdanění v EU</b>	In scope - tax	

## Statistika fondu

	3 roky	5 let
Anualizovaná volatilita v %	2.86	5.47
Informační poměr	-2.34	-1.62
Tracking Error (Ex post)	0.97	1.31
Maximální propad v % <sup>2)</sup>	-2.14	-10.25

2) Maximální ztráta je nejnižší záporná výkonnost v průběhu určitého období.

## Čistá výkonnost v USD (normováno ke 100) <sup>1)</sup>

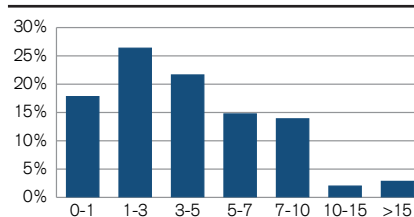


Celková výkonnost: výkonnost zahrnující interní náklady.  
 Relativní výkonnost: kromě interních nákladů fondu je zahrnuto rovněž maximální emisní ážio 5.00%. Poplatky za správu úschovniho účtu nejsou zahrnuty; jejich zahrnutí by mělo negativní dopad na výsledek

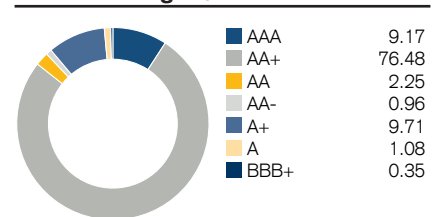
## Čistá výkonnost v USD <sup>1)</sup>

	1 měsíc	3 měsíce	YTD	1 rok	3 roky	5 let
Fond	-0.41	0.84	0.84	5.13	14.86	24.63
Benchmark	-0.41	1.46	1.46	8.07	22.99	38.61

## Maturita v letech



## Kreditní rating v %



Průměr AA

## Měna v %

	před zajištěním	po zajištění
USD	93.83	99.68
AUD	6.16	0.31

## Rozložení aktiv v %

Vládní / zastupitelské dluhopisy	81.89
Finanční dluhopisy	3.53
Obligace emitované podniky	1.30
Cenné papíry kryté aktivy	1.08
Hotovost	9.28
Ostatní	2.93
<b>Celkem</b>	<b>100.00</b>

## Počet titulů

Fond	39
------	----

## Durace a výnos

	Fond
Hrubý výnos portfolia v %	1.49
Průměrná zbývající doba do maturity v letech	4.17
Modifikovaná durace (roky)	3.81

## 10 nejvýznamnějších podílů v %

Pozice	Kupón %	Maturita	v % z vl. kapitálu
US Treasury	1.250	15/07/20	9.21
US Treasury	2.000	15/01/14	8.67
US Treasury	2.625	15/07/17	6.65
US Treasury	1.875	15/07/15	6.57
US Treasury	2.500	15/07/16	5.61
US Treasury	1.625	15/01/15	5.55
US Treasury	1.625	15/01/18	5.31
US Treasury	2.375	15/01/17	5.12
US Treasury	2.000	15/07/14	5.10
US Treasury	1.875	15/07/13	5.05
<b>Celkem</b>			<b>62.85</b>

## Kontakt

WOOD & Company investiční společnost, a.s.  
 Náměstí Republiky 1079/1a, Praha 1  
 fondy@wood.cz  
 Bezplatná infolinka: 800 1 27 27 2

<sup>1)</sup> Historický vývoj nezahrnuje obdobné výsledky do budoucna. Ukazatel výkonnosti nezahrnuje poplatky spojené s úpisy a zpětnými odkupy podílových listů.

Tento dokument vytvořila společnost Credit Suisse AG nebo její pobočky (dále jen jako „CS“) s maximální péčí a podle svého nejlepšího vědomí a svědomí. Nicméně CS tímto neposkytuje žádnou záruku vztahující se k jeho obsahu a úplnosti a nepřijímá žádnou odpovědnost za ztráty, které mohou z použití informací v něm obsažených vzniknout. Názory vyjádřené v tomto dokumentu jsou názory CS v době, kdy byl dokument sepsán, a mohou být kdykoli bez předchozího upozornění změněny. Není-li uvedeno jinak, všechna čísla jsou neauditovaná. Tento dokument slouží pouze k informačním účelům a je určen pouze příjemci k jeho výhradnímu použití. Nepředstavuje nabídku ani doporučení k nákupu či prodeji finančních instrumentů či bankovních služeb a nezbavuje příjemce nezbytnosti vycházet z vlastního úsudku. Příjemci především doporučujeme, aby si případně i s pomocí odborného poradce prověřili, zda zde uvedené informace odpovídají jeho situaci s ohledem na právní, regulační, daňové či jiné důsledky. Bez písemného souhlasu CS je zakázáno jakoukoli část tohoto dokumentu či celý dokument kopírovat. Výslovně není určen osobám, jež z důvodu národnosti či místa bydliště nemají na základě lokálních zákonů oprávnění k přístupu k těmto informacím. Je zakázáno tento dokument či jeho kopie poslat, přivést nebo šířit v USA šířit, stejně tak je zakázáno je poslat či přivést jakémukoliv americkému občanovi (ve smyslu nařízení S zákona USA o cenných papírech z roku 1933 v jeho aktuálně platném znění). Všechny investice představují riziko především ve vztahu k fluktuaci hodnoty a návratnosti. Investice do cizích měn představují riziko navíc v podobě ztráty hodnoty cizí měny ve vztahu k referenční měně investora. Údaje o historických výsledcích a scénáře situace na finančních trzích nejsou zárukou aktuálních ani budoucích výsledků. Údaje o výsledcích neberou v úvahu provize účtované při úpisu či vyplacení. Dále nelze zaručit, že srovnávací ukazatel (benchmark) dosáhne stejných výsledků nebo že budou jeho výsledky překonány. V souvislosti s tímto investičním produktem mohou emitent anebo jeho příčleněné subjekty uhradit jiným subjektům odměnu či od jiných subjektů získat odměnu například v rámci kompenzace, a to jednorázově či opakovaně (např. odměna za prodej či tzv. holding fee). O další informace můžete požádat banku/manažera vztahů se zákazníky. Nelze vyloučit případný konflikt zájmů. Tento dokument má podobu marketingového materiálu zveřejněného pro reklamní účely. Nelze jej chápat jako nezávislý výzkum. Investiční fondy zmíněné v této publikaci byly založeny v souladu s lucemburským zákonem jako fondy kolektivního investování do převoditelných cenných papírů (UCITS) podléhající směrnici EU 2009/65/ES v platném znění. Úpisy platí pouze na základě stávajícího prodejního prospektu, zjednodušeného prospektu nebo dokumentu s informacemi o klíčovém investorovi (pokud byl jmenován) a neaktuálnější výroční zprávy (či pololetní zprávy, pokud je bližšího data). Tyto dokumenty a předpisy nebo podmínky pro správu fondů lze získat zdarma v angličtině od společnosti Wood & Company investiční společnost, Náměstí Republiky 1079/1a, Praha 1. Ukazatel Total Expense Ratio (TER) je součtem veškerých poplatků a nákladů pravidelně účtovaných ve vztahu k průměrným aktivům fondu (provozní výdaje). Jeho hodnota (ex ante) se udává v procentech majetku fondu a slouží jako projekce průměrného výsledku za následujících dvanáct měsíců za stejných podmínek.