

Credit Suisse Bond Fund (Lux) TOPS (Euro)

Třída A & B

Investiční politika

Cílem fondu je dosáhnout vysokého a stálého zhodnocení v EUR s přihlednutím k zabezpečení kapitálu. Fond investuje celosvětově do dluhových cenných papírů od vysoké kvality až po nízký investiční stupeň, včetně dluhopisů, střednědobých dluhopisů a podobných cenných papírů s fixním nebo variabilním výnosem. Fond smí dále investovat do jiných měn než je EUR. Výše takových investic, nejsou-li do EUR zajištěny, nesmí přesáhnout 10% kapitálu fondu.

Základní údaje

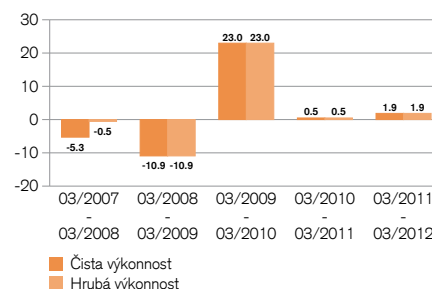
Manažer fondu	Maurizio Pedrini	
Manažer fondu od	13/12/2002	
Sídlo	Curych	
Sídlo fondu	Lucembursko	
Měna fondu	EUR	
Konec finančního roku	30. září	
Celkem vl. kapitál (v. mil.)	122.49	
Primární emise	13/12/2002	
Úplata za obhospodarování v % p.a.	1.00	
TER (budoucí) v %	1.17	
Benchmark (BM)	LIBOR EUR 3M	
Třída aktiv	Kategorie A (dividendová)	Kategorie B (reinvestiční)
Měna podílových listů	EUR	EUR
ISIN	LU0155950867	LU0155951089
Bloomberg ticker	CSBTPEA	CSBTPEB LX
Hodnota podílového listu	94.65	121.83
Poslední výplata dividend	15/11/2011	-
Distribovaná částka	4.55	-
Odprodeje	Denně	Denně
Zdanění v EU	In scope - tax	-

Statistika fondu

	3 roky	5 let
Analizovaná volatilita v %	4.60	5.00
Informační poměr	1.46	-0.03
Tracking Error (Ex post)	4.54	5.19
Maximální propad v % ²⁾	-3.46	-12.36

2) Maximální ztráta je nejnižší záporná výkonnost v průběhu určitého období.

Čistá výkonnost v EUR (normováno ke 100) ¹⁾



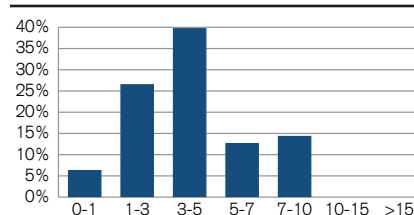
Celková výkonnost: výkonnost zahrnující interní náklady.

Relativní výkonnost: kromě interních nákladů fondu je zahrnuto rovněž maximální emisní ážio 5.00%. Poplatky za správu úschovniho účtu nejsou zahrnuty; jejich zahrnutí by mělo negativní dopad na výsledky

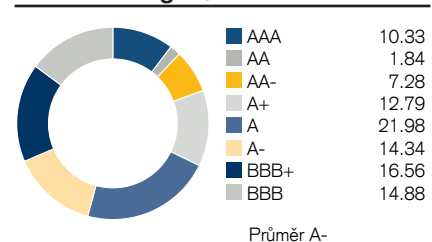
Čistá výkonnost v EUR ¹⁾

	1 měsíc	3 měsíce	YTD	1 rok	3 roky	5 let
Fond	0.44	3.48	3.48	1.86	25.87	11.50
Benchmark	0.07	0.27	0.27	1.35	3.12	12.31

Maturita v letech



Kreditní rating v %



Měna v %

	před zajištěním	po zajištění
EUR	71.92	100.23
USD	27.99	-0.33
GBP	0.09	0.09

Rozložení aktiv v %

Korporátní dluhopisy	42.88
Finanční dluhopisy	30.16
Vládní dluhopisy	13.72
Sovereign/Agencies	4.20
Akcie veřejně prospěšných společností	3.95
Cenné papíry kryté aktivy	1.85
Fondy	1.54
Deriváty	-4.43
Hotovost	6.14
Celkem	100.01

Počet titulů

Fond	91
------	----

Durace a výnos

	Fond
Hrubý výnos portfolia v %	2.42
Průměrná zbývající doba do maturity v letech	4.07
Modifikovaná durace (roky)	1.67

10 nejvýznamnějších podílů v %

Pozice	Kupón %	Maturita	v % z vl. kapitálu
Veolia	1.750	17/06/15	3.84
Quebec	9.000	01/04/16	2.10
Pfizer Inc.	4.750	03/06/16	1.90
Compagnie Fin et Indus	5.000	24/05/21	1.89
Toronto Dominion	1.625	14/09/16	1.85
America Movil SAB	3.750	28/06/17	1.80
Hammerson	4.875	19/06/15	1.79
Gaz Capital	5.364	31/10/14	1.77
Barclays	4.000	20/01/17	1.74
Eur. Investment Bank	3.125	03/03/17	1.74
Celkem			20.42

Kontakt

WOOD & Company investiční společnost, a.s.
Náměstí Republiky 1079/1a, Praha 1
fondy@wood.cz
Bezplatná infolinka: 800 1 27 27 2

¹⁾ Historický vývoj nezahrnuje obdobné výsledky do budoucna. Ukazatel výkonnosti nezahrnuje poplatky spojené s úpisy a zpětnými odkupy podílových listů.

Tento dokument vytvořila společnost Credit Suisse AG nebo její pobočky (dále jen jako „CS“) s maximální péčí a podle svého nejlepšího vědomí a svědomí. Nicméně CS tímto neposkytuje žádnou záruku vztahující se k jeho obsahu a úplnosti a nepřijímá žádnou odpovědnost za ztráty, které mohou z použití informací v něm obsažených vzniknout. Názory vyjádřené v tomto dokumentu jsou názory CS v době, kdy byl dokument sepsán, a mohou být kdykoli bez předchozího upozornění změněny. Není-li uvedeno jinak, všechna čísla jsou neauditovaná. Tento dokument slouží pouze k informačním účelům a je určen pouze příjemci k jeho výhradnímu použití. Nepředstavuje nabídku ani doporučení k nákupu či prodeji finančních instrumentů či bankovních služeb a nezbavuje příjemce nezbytnosti vycházet z vlastního úsudku. Příjemci především doporučujeme, aby si případně i s pomocí odborného poradce prověřili, zda zde uvedené informace odpovídají jeho situaci s ohledem na právní, regulační, daňové či jiné důsledky. Bez písemného souhlasu CS je zakázáno jakoukoli část tohoto dokumentu či celý dokument kopírovat. Výslovně není určen osobám, jež z důvodu národnosti či místa bydliště nemají na základě lokálních zákonů oprávnění k přístupu k těmto informacím. Je zakázáno tento dokument či jeho kopie poslat, přivést nebo šířit v USA šířit, stejně tak je zakázáno je poslat či přivést jakémukoliv americkému občanovi (ve smyslu nařízení S zákona USA o cenných papírech z roku 1933 v jeho aktuálně platném znění). Všechny investice představují riziko především ve vztahu k fluktuaci hodnoty a návratnosti. Investice do cizích měn představují riziko navíc v podobě ztráty hodnoty cizí měny ve vztahu k referenční měně investora. Údaje o historických výsledcích a scénáře situace na finančních trzích nejsou zárukou aktuálních ani budoucích výsledků. Údaje o výsledcích neberou v úvahu provize účtované při úpisu či vyplacení. Dále nelze zaručit, že srovnávací ukazatel (benchmark) dosáhne stejných výsledků nebo že budou jeho výsledky překonány. V souvislosti s tímto investičním produktem mohou emitent anebo jeho příčleněné subjekty uhradit jiným subjektům odměnu či od jiných subjektů získat odměnu například v rámci kompenzace, a to jednorázově či opakovaně (např. odměna za prodej či tzv. holding fee). O další informace můžete požádat banku/manažera vztahů se zákazníky. Nelze vyloučit případný konflikt zájmů. Tento dokument má podobu marketingového materiálu zveřejněného pro reklamní účely. Nelze jej chápat jako nezávislý výzkum. Investiční fondy zmíněné v této publikaci byly založeny v souladu s lucemburským zákonem jako fondy kolektivního investování do převoditelných cenných papírů (UCITS) podléhající směrnici EU 2009/65/ES v platném znění. Úpisy platí pouze na základě stávajícího prodejního prospektu, zjednodušeného prospektu nebo dokumentu s informacemi o klíčovém investorovi (pokud byl jmenován) a neaktuálnější výroční zprávy (či pololetní zprávy, pokud je bližšího data). Tyto dokumenty a předpisy nebo podmínky pro správu fondů lze získat zdarma v angličtině od společnosti Wood & Company investiční společnost, Náměstí Republiky 1079/1a, Praha 1. Ukazatel Total Expense Ratio (TER) je součtem veškerých poplatků a nákladů pravidelně účtovaných ve vztahu k průměrným aktivům fondu (provozní výdaje). Jeho hodnota (ex ante) se udává v procentech majetku fondu a slouží jako projekce průměrného výsledku za následujících dvanáct měsíců za stejných podmínek.