

Credit Suisse Bond Fund (Lux) TOPS (US\$)

Třída A & B

Investiční politika

Cílem fondu je dosáhnout vysokého a stálého zhodnocení v USD s přihlednutím k zabezpečení kapitálu. Fond investuje celosvětově do dluhových cenných papírů od vysoké kvality až po nízký investiční stupeň, včetně dluhopisů, střednědobých dluhopisů a podobných cenných papírů s fixním nebo variabilním výnosem. Fond smí dále investovat do jiných měn než je USD. Výše takových investic, nejsou-li do USD zajištěny, nesmí přesáhnout 10% kapitálu fondu.

Základní údaje

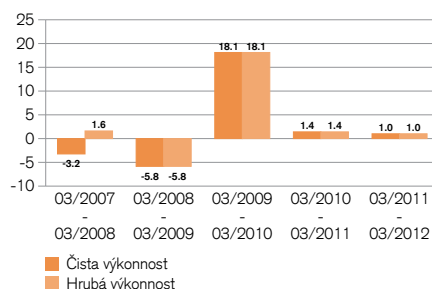
Manažer fondu	Maurizio Pedrini	
Manažer fondu od	13/12/2002	
Sídlo	Curych	
Sídlo fondu	Lucembursko	
Měna fondu	USD	
Konec finančního roku	30. září	
Celkem vl. kapitál (v. mil.)	105.87	
Primární emise	13/12/2002	
Úplata za obhospodarování v % p.a.	0.70	
TER (budoucí) v %	0.89	
Benchmark (BM)	LIBOR USD 3M	
Třída aktiv	Kategorie A (dividendová)	Kategorie B (reinvestiční)
Měna podílových listů	USD	USD
ISIN	LU0155953028	LU0155953705
Bloomberg ticker	CSBTPTUA	CSBTPTUB LX
Hodnota podílového listu	97.62	128.90
Poslední výplata dividend	15/11/2011	
Distribovaná částka	5.41	-
Odprodeje	Denně	Denně
Zdanění v EU	In scope - tax	

Statistika fondu

	3 roky	5 let
Analizovaná volatilita v %	3.69	4.03
Informační poměr	1.64	0.29
Tracking Error (Ex post)	3.63	4.18
Maximální propad v % ²⁾	-3.63	-7.05

2) Maximální ztráta je nejnižší záporná výkonnost v průběhu určitého období.

Čistá výkonnost v USD (normováno ke 100) ¹⁾



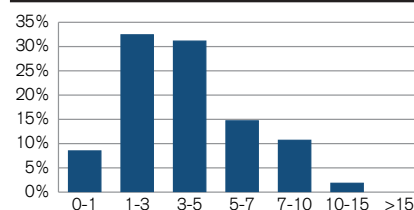
Relativní výkonnost: výkonnost zahrnující interní náklady.

Relativní výkonnost: kromě interních nákladů fondu je zahrnuto rovněž maximální emisní ážio 5.00%. Poplatky za správu úschovniho účtu nejsou zahrnuty; jejich zahrnutí by mělo negativní dopad na výsledky

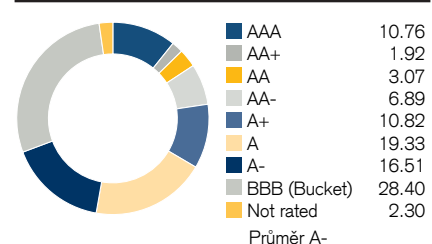
Čistá výkonnost v USD ¹⁾

	1 měsíc	3 měsíce	YTD	1 rok	3 roky	5 let
Fond	0.41	3.01	3.01	1.01	21.00	15.76
Benchmark	0.04	0.13	0.13	0.38	1.23	8.92

Maturita v letech



Kreditní rating v %



Měna v %

	před zajištěním	po zajištění
USD	66.30	100.14
EUR	33.51	-0.33
GBP	0.10	0.10
CHF	0.09	0.09

Rozložení aktiv v %

Korporátní dluhopisy	47.24
Finanční dluhopisy	28.64
Vládní dluhopisy	13.12
Sovereign/Agencies	10.91
Akcie veřejně prospěšných společností	2.69
Fondy	1.54
Deriváty	-3.95
Hotovost	-0.17
Celkem	100.02

10 nejvýznamnějších podílů v %

Pozice	Kupón %	Maturita	v % z vl. kapitálu
Zurich Fin. Services	5.750	02/10/23	2.62
Worldbank	9.750	23/01/16	2.52
Transneft	5.670	05/03/14	2.51
State Bank of Victoria	0.678	15/10/49	2.36
Bristol Myers	4.375	15/11/16	2.15
Petronas Capital	5.250	12/08/19	2.13
Hammerson	4.875	19/06/15	2.07
LDW Rentenbank	3.125	15/07/15	2.03
Itálie	6.875	27/09/23	2.00
Caisse d'amort	2.875	02/03/15	1.97
Celkem			22.36

Počet titulů

Fond	89
------	----

Durace a výnos

	Fond
Hrubý výnos portfolia v %	2.33
Průměrná zbývající doba do maturity v letech	3.85
Modifikovaná durace (roky)	1.38

Kontakt

WOOD & Company investiční společnost, a.s.
Náměstí Republiky 1079/1a, Praha 1
fondy@wood.cz
Bezplatná infolinka: 800 1 27 27 2

¹⁾ Historický vývoj nezahrnuje obdobné výsledky do budoucna. Ukazatel výkonnosti nezahrnuje poplatky spojené s úpisy a zpětnými odkupy podílových listů.

Tento dokument vytvořila společnost Credit Suisse AG nebo její pobočky (dále jen jako „CS“) s maximální péčí a podle svého nejlepšího vědomí a svědomí. Nicméně CS tímto neposkytuje žádnou záruku vztahující se k jeho obsahu a úplnosti a nepřijímá žádnou odpovědnost za ztráty, které mohou z použití informací v něm obsažených vzniknout. Názory vyjádřené v tomto dokumentu jsou názory CS v době, kdy byl dokument sepsán, a mohou být kdykoli bez předchozího upozornění změněny. Není-li uvedeno jinak, všechna čísla jsou neauditovaná. Tento dokument slouží pouze k informačním účelům a je určen pouze příjemci k jeho výhradnímu použití. Nepředstavuje nabídku ani doporučení k nákupu či prodeji finančních instrumentů či bankovních služeb a nezbavuje příjemce nezbytnosti vycházet z vlastního úsudku. Příjemci především doporučujeme, aby si případně i s pomocí odborného poradce prověřili, zda zde uvedené informace odpovídají jeho situaci s ohledem na právní, regulační, daňové či jiné důsledky. Bez písemného souhlasu CS je zakázáno jakoukoli část tohoto dokumentu či celý dokument kopírovat. Výslovně není určen osobám, jež z důvodu národnosti či místa bydliště nemají na základě lokálních zákonů oprávnění k přístupu k těmto informacím. Je zakázáno tento dokument či jeho kopie poslat, přivést nebo šířit v USA šířit, stejně tak je zakázáno je poslat či přivést jakémukoliv americkému občanovi (ve smyslu nařízení S zákona USA o cenných papírech z roku 1933 v jeho aktuálně platném znění). Všechny investice představují riziko především ve vztahu k fluktuaci hodnoty a návratnosti. Investice do cizích měn představují riziko navíc v podobě ztráty hodnoty cizí měny ve vztahu k referenční měně investora. Údaje o historických výsledcích a scénáře situace na finančních trzích nejsou zárukou aktuálních ani budoucích výsledků. Údaje o výsledcích neberou v úvahu provize účtované při úpisu či vyplacení. Dále nelze zaručit, že srovnávací ukazatel (benchmark) dosáhne stejných výsledků nebo že budou jeho výsledky překonány. V souvislosti s tímto investičním produktem mohou emitent anebo jeho příčleněné subjekty uhradit jiným subjektům odměnu či od jiných subjektů získat odměnu například v rámci kompenzace, a to jednorázově či opakovaně (např. odměna za prodej či tzv. holding fee). O další informace můžete požádat banku/manažera vztahů se zákazníky. Nelze vyloučit případný konflikt zájmů. Tento dokument má podobu marketingového materiálu zveřejněného pro reklamní účely. Nelze jej chápat jako nezávislý výzkum. Investiční fondy zmíněné v této publikaci byly založeny v souladu s lucemburským zákonem jako fondy kolektivního investování do převoditelných cenných papírů (UCITS) podléhající směrnici EU 2009/65/ES v platném znění. Úpisy platí pouze na základě stávajícího prodejního prospektu, zjednodušeného prospektu nebo dokumentu s informacemi o klíčovém investorovi (pokud byl jmenován) a neaktuálnější výroční zprávy (či pololetní zprávy, pokud je bližšího data). Tyto dokumenty a předpisy nebo podmínky pro správu fondů lze získat zdarma v angličtině od společnosti Wood & Company investiční společnost, Náměstí Republiky 1079/1a, Praha 1. Ukazatel Total Expense Ratio (TER) je součtem veškerých poplatků a nákladů pravidelně účtovaných ve vztahu k průměrným aktivům fondu (provozní výdaje). Jeho hodnota (ex ante) se udává v procentech majetku fondu a slouží jako projekce průměrného výsledku za následujících dvanáct měsíců za stejných podmínek.