

Credit Suisse Portfolio Fund (Lux) Balanced (Euro)

Třída B

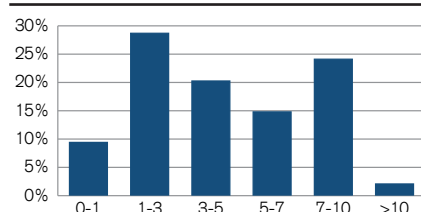
Investiční politika

Cílem fondu je dosáhnout co nejlepšího zhodnocení v EUR investováním principiálně rovnoměrně rozloženým mezi akcie, akciové typy cenných papírů a CP s pevným nebo variabilním výnosem, a to v rámci celého světa. Proporce rozložení aktiv fondu v akciích a akciových typech cenných papírů se může pohybovat mezi 30% a 60%. Jako doplněk mohou být zastoupeny instrumenty peněžního trhu.

Základní údaje

Manažer fondu	Urs Hiller
Manažer fondu od	01/03/2002
Sídlo	Curých
Sídlo fondu	Lucembursko
Měna fondu	EUR
Konec finančního roku	31. března
Celkem vl. kapitál (v. mil.)	312.14
Primární emise	30/10/1998
Úplata za obhospodarování v % p.a.	1.50
TER (budoucí) v %	1.69
Benchmark (BM)	CB CS PF (Lux) Balanced (Euro)
Třída aktiv	Kategorie B (reinvestiční)
Měna podílových listů	EUR
ISIN	LU0091100973
Bloomberg ticker	CSPALB LX
Hodnota podílového listu	135.64
Zdanění v EU	In scope - tax

Maturita v letech

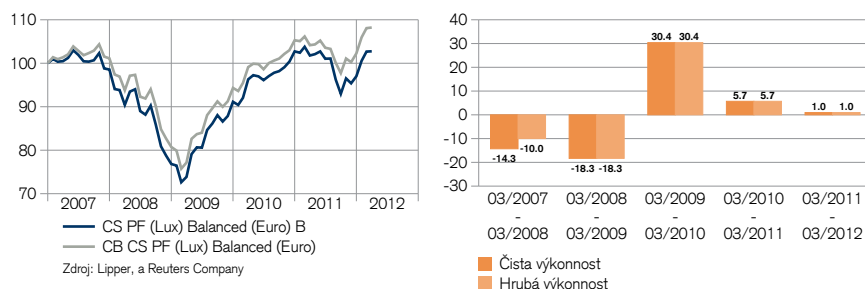


Statistika fondu

	3 roky	5 let
Anualizovaná volatilita v %	8.09	9.28
Informační poměr	-0.17	-0.58
Tracking Error (Ex post)	1.58	1.47
Maximální propad v % ²⁾	-10.43	-29.47

2) Maximální ztráta je nejnižší záporná výkonnost v průběhu určitého období.

Čistá výkonnost v EUR (normováno ke 100) ¹⁾

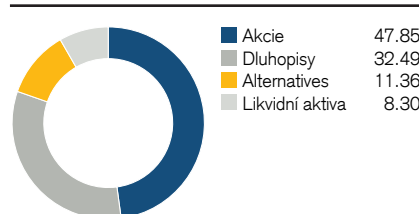


Čelková výkonnost: výkonnost zahrnující interní náklady.
 Relativní výkonnost: kromě interních nákladů fondu je zahrnuto rovněž maximální emisní ážio 5.00 %. Poplatky za správu úschovniho účtu nejsou zahrnuty; jejich zahrnutí by mělo negativní dopad na výsledky

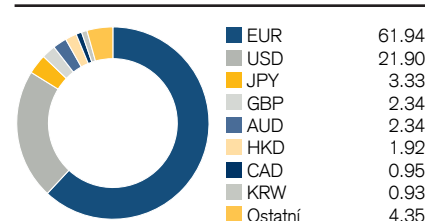
Čistá výkonnost v EUR ¹⁾

	1 měsíc	3 měsíce	YTD	1 rok	3 roky	5 let
Fond	0.07	5.92	5.92	0.95	39.12	2.26
Benchmark	0.13	5.82	5.82	3.90	40.26	6.75

Alokace aktiv v %



Alokace měn v %



Rozložení aktiv v %

	Finanční	Pokrytí	Likvidní aktiva	Dluhopisy	Akcie	Alternativní investice	Total
Švýcarsko	-0.20	-	-	0.12	0.37	-	0.29
Asie	-0.59	-	-	0.88	1.61	-	1.90
Euroland	3.23	8.30	27.42	19.36	-	3.07	61.38
Velká Británie	0.27	-	0.60	4.91	-	-	5.78
Kanada	1.29	-	0.21	0.37	-	-	1.87
USA	-1.63	-	1.46	13.00	-	3.88	16.71
Japonsko	-2.36	-	1.45	1.55	-	1.81	2.45
Ostatní	-	-	0.70	-	-	2.60	3.30
Rozvíjející se trhy	-	-	-	6.32	-	-	6.32
Total	0.01	8.30	32.84	47.49	11.36	100.00	

Durace a výnos

Hrubý výnos portfolia v %	1.90
Průměrná zbývající doba do maturity v letech	3.81
Modifikovaná durace (roky)	3.29

Alokace dluhopisů v %

Akcie (a akciové typy cenných papírů)	49.26
Dluhopisy	42.42
Otevřené fondy	5.62
Indexové investice	2.69
Uzavřené fondy	0.01
Celkem	100.00

10 nejvýznamnějších podílů v %

Pozice	Kupón %	Maturita	v % z vl. kapitálu
ETFS ETC on Gold	-	-	2.59
DB X-Trackers	-	-	2.26
CS SICAV One Europ	-	-	1.44
Eq. Div. Plus	-	-	-
Rabobank	4.250	22/04/14	1.35
HSBC Finance	1.382	28/10/13	0.95
Bayer	6.000	10/04/12	0.88
CSF Comdty Ind. Pl.	-	-	0.85
Deutsche Telekom	8.125	29/05/12	0.81
Německo	1.500	15/04/16	0.80
Německo	2.250	15/04/13	0.77
Celkem			12.70

Kontakt

WOOD & Company investiční společnost, a.s.
 Náměstí Republiky 1079/1a, Praha 1
 fondy@wood.cz
 Bezplatná infolinka: 800 1 27 27 2

¹⁾ Historický vývoj nezahrnuje obdobné výsledky do budoucna. Ukazatel výkonnosti nezahrnuje poplatky spojené s úpisem a zpětnými odkupy podílových listů.

Tento dokument vytvořila společnost Credit Suisse AG nebo její pobočky (dále jen jako „CS“) s maximální péčí a podle svého nejlepšího vědomí a svědomí. Nicméně CS tímto neposkytuje žádnou záruku vztahující se k jeho obsahu a úplnosti a nepřijímá žádnou odpovědnost za ztráty, které mohou z použití informací v něm obsažených vzniknout. Názory vyjádřené v tomto dokumentu jsou názory CS v době, kdy byl dokument sepsán, a mohou být kdykoli bez předchozího upozornění změněny. Není-li uvedeno jinak, všechna čísla jsou neauditovaná. Tento dokument slouží pouze k informačním účelům a je určen pouze příjemci k jeho výhradnímu použití. Nepředstavuje nabídku ani doporučení k nákupu či prodeji finančních instrumentů či bankovních služeb a nezbavuje příjemce nezbytnosti vycházet z vlastního úsudku. Příjemci především doporučujeme, aby si případně i s pomocí odborného poradce prověřil, zda zde uvedené informace odpovídají jeho situaci s ohledem na právní, regulační, daňové či jiné důsledky. Bez písemného souhlasu CS je zakázáno jakoukoli část tohoto dokumentu či celý dokument kopírovat. Výslovně není určen osobám, jež z důvodu národnosti či místa bydliště nemají na základě lokálních zákonů oprávnění k přístupu k těmto informacím. Je zakázáno tento dokument či jeho kopie poslat, přivést nebo šířit v USA šířit, stejně tak je zakázáno je poslat či přivést jakémukoli americkému občanovi (ve smyslu nařízení S zákona USA o cenných papírech z roku 1933 v jeho aktuálně platném znění). Všechny investice představují riziko především ve vztahu k fluktuaci hodnoty a návratnosti. Investice do cizích měn představují riziko navíc v podobě ztráty hodnoty cizí měny ve vztahu k referenční měně investora. Údaje o historických výsledcích a scénáře situace na finančních trzích nejsou zárukou aktuálních ani budoucích výsledků. Údaje o výsledcích neberou v úvahu provize účtované při úpisu či vyplacení. Dále nelze zaručit, že srovnávací ukazatel (benchmark) dosáhne stejných výsledků nebo že budou jeho výsledky překonány. V souvislosti s tímto investičním produktem mohou emitent anebo jeho příčleněné subjekty uhradit jiným subjektům odměnu či od jiných subjektů získat odměnu například v rámci kompenzace, a to jednorázově či opakovaně (např. odměna za prodej či tzv. holding fee). O další informace můžete požádat banku/manažera vztahů se zákazníky. Nelze vyloučit případný konflikt zájmů. Tento dokument má podobu marketingového materiálu zveřejněného pro reklamní účely. Nelze jej chápat jako nezávislý výzkum. Složení přízpůsobených srovnávacích ukazatelů i dalších vysvětlení souvisejících srovnávacích ukazatelů lze získat od správní společnosti Fondu nebo od zástupce Fondu v České republice. Investiční fondy zmíněné v této publikaci byly založeny v souladu s lucemburským zákonem jako fondy kolektivního investování do převoditelných cenných papírů (UCITS) podléhající směrnici EU 2009/65/ES v platném znění. Úpisy platí pouze na základě stávajícího prodejního prospektu, zjednodušeného prospektu nebo dokumentu s informacemi o klíčovém investorovi (pokud byl jmenován) a nejaktuálnější výroční zprávy (či pololetní zprávy, pokud je bližšího data). Tyto dokumenty a předpisy nebo podmínky pro správu fondů lze získat zdarma v angličtině od společnosti Wood & Company investiční společnost, Náměstí Republiky 1079/1a, Praha 1. Ukazatel Total Expense Ratio (TER) je součtem veškerých poplatků a nákladů pravidelně účtovaných ve vztahu k průměrným aktivům fondu (provozní výdaje). Jeho hodnota (ex ante) se udává v procentech majetku fondu a slouží jako projekce průměrného výsledku za následujících dvanáct měsíců za stejných podmínek.