

Credit Suisse Portfolio Fund (Lux) Growth (Euro)

Třída B

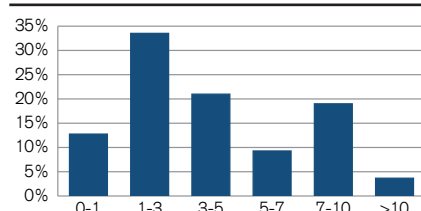
Investiční politika

Cílem fondu je dosáhnout co možná nejvyššího celkového výnosu v EUR investováním do akcií, akciových typů cenných papírů a CP s fixním nebo variabilním výnosem, a to po celém světě. Investice do akcií a akciových typů cenných papírů budou zastoupeny nejméně 50% aktiv fondu v každém případě. Jako doplněk mohou být zastoupeny i instrumenty peněžního trhu.

Základní údaje

Manažer fondu	Urs Hiller
Manažer fondu od	01/03/2002
Sídlo	Curych
Sídlo fondu	Lucembursko
Měna fondu	EUR
Konec finančního roku	31. března
Celkem vl. kapitál (v. mil.)	82.61
Primární emise	30/10/1998
Úplata za obhospodarování v % p.a.	1.70
TER (budoucí) v %	1.89
Benchmark (BM)	CB CS PF (Lux) Growth (Euro)
Třída aktiv	Kategorie B (reinvestiční)
Měna podílových listů	EUR
ISIN	LU0091101195
Bloomberg ticker	CSPLGRO LX
Hodnota podílového listu	121.71
Zdanění v EU	Žádné

Maturita v letech

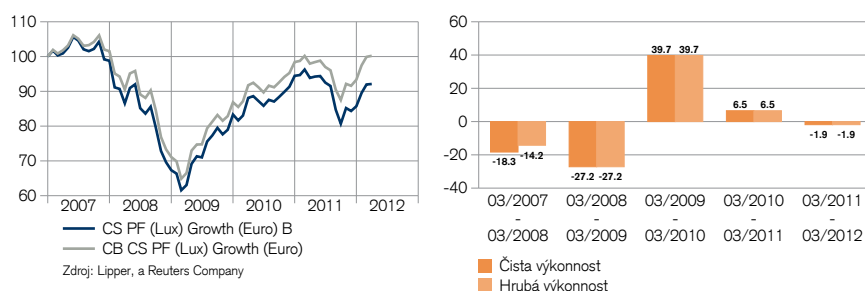


Statistika fondu

	3 roky	5 let
Anualizovaná volatilita v %	11.43	13.20
Informační poměr	-0.60	-0.86
Tracking Error (Ex post)	1.72	1.76
Maximální propad v % ²⁾	-16.18	-41.73

²⁾ Maximální ztráta je nejnižší záporná výkonnost v průběhu určitého období.

Čistá výkonnost v EUR (normováno ke 100) ¹⁾

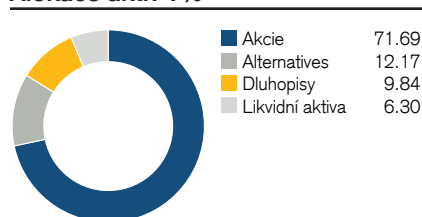


Celková výkonnost: výkonnost zahrnující interní náklady.
Relativní výkonnost: kromě interních nákladů fondu je zahrnuto rovněž maximální emisní ážio 5.00 %. Poplatky za správu úschovniho účtu nejsou zahrnuty; jejich zahrnutí by mělo negativní dopad na výsledky

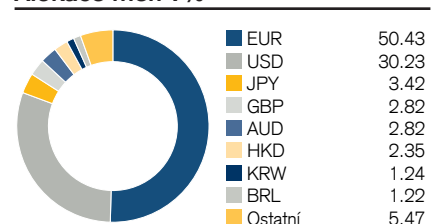
Čistá výkonnost v EUR ¹⁾

	1 měsíc	3 měsíce	YTD	1 rok	3 roky	5 let
Fond	0.16	7.46	7.46	-1.86	46.09	-8.72
Benchmark	0.31	7.36	7.36	2.30	50.70	-1.56

Alokace aktiv v %



Alokace měn v %



Rozložení aktiv v %

	Finanční	Pokrytí	Likvidní aktiva	Dluhopisy	Akcie	Alternativní investice	Total
Švýcarsko	-0.20	-	-	0.12	0.47	-	0.39
Asie	-0.63	-	-	1.17	2.06	-	2.60
Euroland	1.07	-	6.30	6.14	29.25	3.58	46.34
Velká Británie	1.02	-	-	0.27	7.15	-	8.44
Kanada	2.15	-	-	0.11	0.37	-	2.63
USA	-0.86	-	-	1.51	20.32	3.92	24.89
Japonsko	-2.55	-	-	0.13	2.97	1.89	2.44
Ostatní	-	-	-	0.80	-	2.77	3.57
Rozvíjející se trhy	-	-	-	-	8.70	-	8.70
Total	0.00	-	6.30	10.25	71.29	12.16	100.00

Durace a výnos

Hrubý výnos portfolia v %	1.34
Průměrná zbývající doba do maturity v letech	1.97
Modifikovaná durace (roky)	1.70

Alokace dluhopisů v %

Akcie (a akciové typy cenných papírů)	71.94
Dluhopisy	18.28
Otevřené fondy	6.90
Indexové investice	2.87
Uzavřené fondy	0.01
Celkem	100.00

10 nejvýznamnějších podílů v %

Pozice	Kupón %	Maturita	v % z vl. kapitálu
DB X-Trackers	-	-	2.78
ETFS ETC on Gold	-	-	2.76
Rabobank	4.250	22/04/14	1.92
CS SICAV One Europ	-	-	1.82
Eq. Div. Plus	-	-	-
Apple	-	-	0.99
CSF Comdy Ind. Pl.	-	-	0.98
Sanofi-Aventis	-	-	0.91
Německo	1.500	15/04/16	0.90
Celkem	-	-	0.89
Německo	2.250	15/04/13	0.88
Celkem	-	-	14.83

Kontakt

WOOD & Company investiční společnost, a.s.
Náměstí Republiky 1079/1a, Praha 1
fondy@wood.cz
Bezplatná infolinka: 800 1 27 27 2

¹⁾ Historický vývoj nezaručuje obdobné výsledky do budoucna. Ukazatel výkonnosti nezahrnuje poplatky spojené s úpisem a zpětnými odkupy podílových listů.

Tento dokument vytvořila společnost Credit Suisse AG nebo její pobočky (dále jen jako „CS“) s maximální péčí a podle svého nejlepšího vědomí a svědomí. Nicméně CS tímto neposkytuje žádnou záruku vztahující se k jeho obsahu a úplnosti a nepřijímá žádnou odpovědnost za ztráty, které mohou z použití informací v něm obsažených vzniknout. Názory vyjádřené v tomto dokumentu jsou názory CS v době, kdy byl dokument sepsán, a mohou být kdykoli bez předchozího upozornění změněny. Není-li uvedeno jinak, všechna čísla jsou neauditovaná. Tento dokument slouží pouze k informačním účelům a je určen pouze příjemci k jeho výhradnímu použití. Nepředstavuje nabídku ani doporučení k nákupu či prodeji finančních instrumentů či bankovních služeb a nezbavuje příjemce nezbytnosti vycházet z vlastního úsudku. Příjemci především doporučujeme, aby si případně i s pomocí odborného poradce prověřil, zda zde uvedené informace odpovídají jeho situaci s ohledem na právní, regulační, daňové či jiné důsledky. Bez písemného souhlasu CS je zakázáno jakoukoli část tohoto dokumentu či celý dokument kopírovat. Výslovně není určen osobám, jež z důvodu národnosti či místa bydliště nemají na základě lokálních zákonů oprávnění k přístupu k těmto informacím. Je zakázáno tento dokument či jeho kopie poslat, přivést nebo šířit v USA šířit, stejně tak je zakázáno je poslat či přivést jakémukoliv americkému občanovi (ve smyslu nařízení S zákona USA o cenných papírech z roku 1933 v jeho aktuálně platném znění). Všechny investice představují riziko především ve vztahu k fluktuaci hodnoty a návratnosti. Investice do cizích měn představují riziko navíc v podobě ztráty hodnoty cizí měny ve vztahu k referenční měně investora. Údaje o historických výsledcích a scénáře situace na finančních trzích nejsou zárukou aktuálních ani budoucích výsledků. Údaje o výsledcích neberou v úvahu provize účtované při úpisu či vyplacení. Dále nelze zaručit, že srovnávací ukazatel (benchmark) dosáhne stejných výsledků nebo že budou jeho výsledky překonány. V souvislosti s tímto investičním produktem mohou emitent anebo jeho příčleněné subjekty uhradit jiným subjektům odměnu či od jiných subjektů získat odměnu například v rámci kompenzace, a to jednorázově či opakovaně (např. odměna za prodej či tzv. holding fee). O další informace můžete požádat banku/manažera vztahů se zákazníky. Nelze vyloučit případný konflikt zájmů. Tento dokument má podobu marketingového materiálu zveřejněného pro reklamní účely. Nelze jej chápat jako nezávislý výzkum. Složení přízpůsobených srovnávacích ukazatelů i dalších vysvětlení souvisejících srovnávacích ukazatelů lze získat od správní společnosti Fondu nebo od zástupce Fondu v České republice. Investiční fondy zmíněné v této publikaci byly založeny v souladu s lucemburským zákonem jako fondy kolektivního investování do převoditelných cenných papírů (UCITS) podléhající směrnici EU 2009/65/ES v platném znění. Úpisy platí pouze na základě stávajícího prodejního prospektu, zjednodušeného prospektu nebo dokumentu s informacemi o klíčovém investorovi (pokud byl jmenován) a nejaktuálnější výroční zprávy (či pololetní zprávy, pokud je bližšího data). Tyto dokumenty a předpisy nebo podmínky pro správu fondů lze získat zdarma v angličtině od společnosti Wood & Company investiční společnost, Náměstí Republiky 1079/1a, Praha 1. Ukazatel Total Expense Ratio (TER) je součtem veškerých poplatků a nákladů pravidelně účtovaných ve vztahu k průměrným aktivům fondu (provozní výdaje). Jeho hodnota (ex ante) se udává v procentech majetku fondu a slouží jako projekce průměrného výsledku za následujících dvanáct měsíců za stejných podmínek.