

## Credit Suisse Portfolio Fund (Lux) Growth (US\$)

Třída B

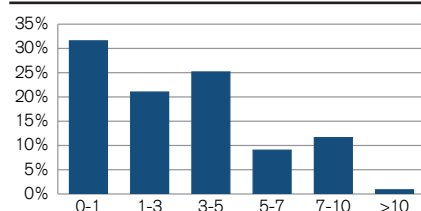
### Investiční politika

Cílem fondu je dosáhnout co možná nejvyššího celkového výnosu v USD investováním do akcií, akciových typů cenných papírů a CP s fixním nebo variabilním výnosem, a to po celém světě. Investice do akcií a akciových typů cenných papírů budou zastoupeny nejméně 50% aktiv fondu v každém případě. Jako doplněk mohou být zastoupeny i instrumenty peněžního trhu.

### Základní údaje

Manažer fondu	Urs Hiller
Manažer fondu od	01/12/2009
Sídlo	Curych
Sídlo fondu	Lucembursko
Měna fondu	USD
Konec finančního roku	31. března
Celkem vl. kapitál (v. mil.)	71.38
Primární emise	11/06/1993
Úplata za obhospodarování v % p.a.	1.70
TER (budoucí) v %	1.89
Benchmark (BM)	CB CS PF (Lux) Growth (US\$)
<b>Třída aktiv</b>	<b>Kategorie B (reinvestiční)</b>
Měna podílových listů	USD
ISIN	LU0078042453
Bloomberg ticker	CRSPGUI LX
Hodnota podílového listu	204.38
Zdanění v EU	Žádné

### Maturita v letech

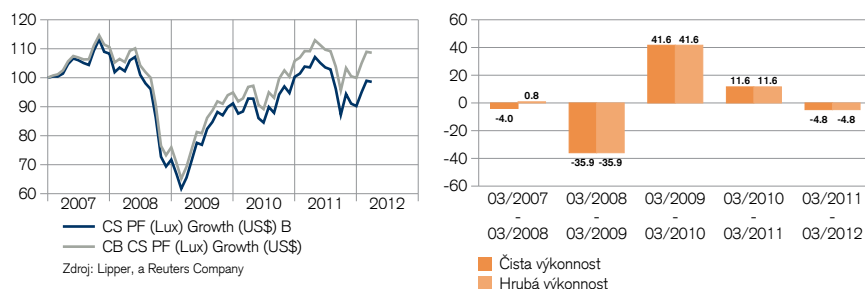


### Statistika fondu

	3 roky	5 let
Anualizovaná volatilita v %	15.62	17.21
Informační poměr	-0.77	-1.02
Tracking Error (Ex post)	1.80	1.69
Maximální propad v % <sup>2)</sup>	-18.58	-45.46

<sup>2)</sup> Maximální ztráta je nejnižší záporná výkonnost v průběhu určitého období.

### Čistá výkonnost v USD (normováno ke 100) <sup>1)</sup>

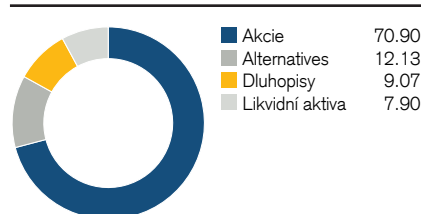


Celková výkonnost: výkonnost zahrnující interní náklady.  
Relativní výkonnost: kromě interních nákladů fondu je zahrnuto rovněž maximální emisní ážio 5.00 %. Poplatky za správu úschovniho účtu nejsou zahrnuty; jejich zahrnutí by mělo negativní dopad na výsledky

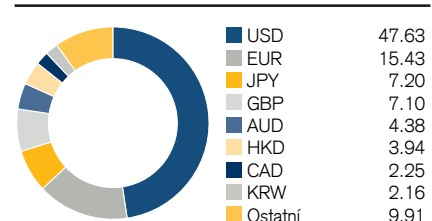
### Čistá výkonnost v USD <sup>1)</sup>

	1 měsíc	3 měsíce	YTD	1 rok	3 roky	5 let
Fond	-0.38	9.26	9.26	-4.82	50.43	-2.82
Benchmark	-0.29	8.67	8.67	-0.49	56.78	5.93

### Alokace aktiv v %



### Alokace měn v %



### Rozložení aktiv v %

	Finanční	Pokrytí	Likvidní aktiva	Dluhopisy	Akcie	Alternativní investice	Total
Švýcarsko	0.49	-	-	0.02	1.79	-	2.30
Asie	-0.73	-	-	1.11	4.37	-	4.75
Euroland	-3.72	-	-	1.26	10.49	4.26	12.29
Velká Británie	0.29	-	-	0.33	11.74	-	12.36
Kanada	2.46	-	-	0.46	1.01	-	3.93
USA	2.99	7.90	-	5.61	19.76	3.24	39.50
Japonsko	-1.79	-	-	-	6.84	1.94	6.99
Ostatní	-	-	-	0.56	-	2.69	3.25
Rozvíjející se trhy	-	-	-	-	14.63	-	14.63
<b>Total</b>	<b>-0.01</b>	<b>7.90</b>	<b>9.35</b>	<b>70.63</b>	<b>12.13</b>	<b>100.00</b>	

### Durace a výnos

Hrubý výnos portfolia v %	1.03
Průměrná zbývající doba do maturity v letech	1.53
Modifikovaná durace (roky)	1.35

### Alokace dluhopisů v %

Akcie (a akciové typy cenných papírů)	72.52
Dluhopisy	18.63
Otevřené fondy	6.02
Indexové investice	2.82
Uzavřené fondy	0.01
<b>Celkem</b>	<b>100.00</b>

### 10 nejvýznamnějších podílů v %

Pozice	Kupón %	Maturita	v % z vl. kapitálu
DB X-Trackers	-	-	3.40
ETFS ETC on Gold	-	-	2.68
Rabobank	3.375	19/02/13	2.13
CS SICAV One Europ	-	-	1.09
Eq. Div. Plus	-	-	-
Apple	-	-	0.95
Rabobank	3.000	18/09/12	0.71
Dexia Municipal	5.125	31/05/12	0.70
Procter & Gamble	1.375	01/08/12	0.70
Exxon Mobil Corp.	-	-	0.62
CS Sicav One (L)	-	-	0.57
Glob. Convert.	-	-	-
<b>Celkem</b>			<b>13.55</b>

### Kontakt

WOOD & Company investiční společnost, a.s.  
Náměstí Republiky 1079/1a, Praha 1  
fondy@wood.cz  
Bezplatná infolinka: 800 1 27 27 2

<sup>1)</sup> Historický vývoj nezaručuje obdobné výsledky do budoucna. Ukazatel výkonnosti nezahrnuje poplatky spojené s úpisem a zpětnými odkupy podílových listů.

Tento dokument vytvořila společnost Credit Suisse AG nebo její pobočky (dále jen jako „CS“) s maximální péčí a podle svého nejlepšího vědomí a svědomí. Nicméně CS tímto neposkytuje žádnou záruku vztahující se k jeho obsahu a úplnosti a nepřijímá žádnou odpovědnost za ztráty, které mohou z použití informací v něm obsažených vzniknout. Názory vyjádřené v tomto dokumentu jsou názory CS v době, kdy byl dokument sepsán, a mohou být kdykoli bez předchozího upozornění změněny. Není-li uvedeno jinak, všechna čísla jsou neauditovaná. Tento dokument slouží pouze k informačním účelům a je určen pouze příjemci k jeho výhradnímu použití. Nepředstavuje nabídku ani doporučení k nákupu či prodeji finančních instrumentů či bankovních služeb a nezbavuje příjemce nezbytnosti vycházet z vlastního úsudku. Příjemci především doporučujeme, aby si případně i s pomocí odborného poradce prověřil, zda zde uvedené informace odpovídají jeho situaci s ohledem na právní, regulační, daňové či jiné důsledky. Bez písemného souhlasu CS je zakázáno jakoukoli část tohoto dokumentu či celý dokument kopírovat. Výslovně není určen osobám, jež z důvodu národnosti či místa bydliště nemají na základě lokálních zákonů oprávnění k přístupu k těmto informacím. Je zakázáno tento dokument či jeho kopie poslat, přivést nebo šířit v USA šířit, stejně tak je zakázáno je poslat či přivést jakémukoli americkému občanovi (ve smyslu nařízení S zákona USA o cenných papírech z roku 1933 v jeho aktuálně platném znění). Všechny investice představují riziko především ve vztahu k fluktuaci hodnoty a návratnosti. Investice do cizích měn představují riziko navíc v podobě ztráty hodnoty cizí měny ve vztahu k referenční měně investora. Údaje o historických výsledcích a scénáře situace na finančních trzích nejsou zárukou aktuálních ani budoucích výsledků. Údaje o výsledcích neberou v úvahu provize účtované při úpisu či vyplacení. Dále nelze zaručit, že srovnávací ukazatel (benchmark) dosáhne stejných výsledků nebo že budou jeho výsledky překonány. V souvislosti s tímto investičním produktem mohou emitent anebo jeho příčleněné subjekty uhradit jiným subjektům odměnu či od jiných subjektů získat odměnu například v rámci kompenzace, a to jednorázově či opakovaně (např. odměna za prodej či tzv. holding fee). O další informace můžete požádat banku/manažera vztahů se zákazníky. Nelze vyloučit případný konflikt zájmů. Tento dokument má podobu marketingového materiálu zveřejněného pro reklamní účely. Nelze jej chápat jako nezávislý výzkum. Složení přízpůsobených srovnávacích ukazatelů i dalších vysvětlení souvisejících srovnávacích ukazatelů lze získat od správní společnosti Fondu nebo od zástupce Fondu v České republice. Investiční fondy zmíněné v této publikaci byly založeny v souladu s lucemburským zákonem jako fondy kolektivního investování do převoditelných cenných papírů (UCITS) podléhající směrnici EU 2009/65/ES v platném znění. Úpisy platí pouze na základě stávajícího prodejního prospektu, zjednodušeného prospektu nebo dokumentu s informacemi o klíčovém investorovi (pokud byl jmenován) a nejaktuálnější výroční zprávy (či pololetní zprávy, pokud je bližšího data). Tyto dokumenty a předpisy nebo podmínky pro správu fondů lze získat zdarma v angličtině od společnosti Wood & Company investiční společnost, Náměstí Republiky 1079/1a, Praha 1. Ukazatel Total Expense Ratio (TER) je součtem veškerých poplatků a nákladů pravidelně účtovaných ve vztahu k průměrným aktivům fondu (provozní výdaje). Jeho hodnota (ex ante) se udává v procentech majetku fondu a slouží jako projekce průměrného výsledku za následujících dvanáct měsíců za stejných podmínek.