

Credit Suisse Portfolio Fund (Lux) Income (Euro)

Třída A & B

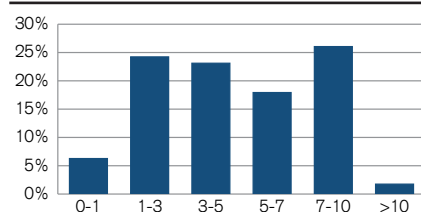
Investiční politika

Cílem fondu je dosáhnout odpovídajícího zhodnocení využíváním výhod plynoucích z možnosti mezinárodní diverzifikace. Fond investuje do cenných papírů denominovaných v EUR s fixním a variabilním výnosem, rovněž do akcií a do akciových typů cenných papírů. Cenné papíry s fixním a variabilním výnosem budou zastoupeny v poměru nejméně 50% aktiv fondu v každém případě. Jako doplněk mohou být zastoupeny i instrumenty peněžního trhu.

Základní údaje

Manažer fondu	Urs Hiller	
Manažer fondu od	01/03/2002	
Sídlo	Curych	
Sídlo fondu	Lucembursko	
Měna fondu	EUR	
Konec finančního roku	31. března	
Celkem vl. kapitál (v. mil.)	413.17	
Primární emise	30/10/1998	
Úplata za obhospodarování v % p.a.	1.30	
TER (budoucí) v %	1.49	
Benchmark (BM)	CB CS PF (Lux) Income (Euro)	
Třída aktiv	Kategorie A (dividendová)	Kategorie B (reinvestiční)
Měna podílových listů	EUR	EUR
ISIN	LU0091100627	LU0091100890
Bloomberg ticker	CRSIEAI LX	CRSIEBI LX
Hodnota podílového listu	109.22	145.05
Poslední výplata dividend	17/05/2011	
Distribuovaná částka	1.50	
Zdanění v EU	In scope - tax	

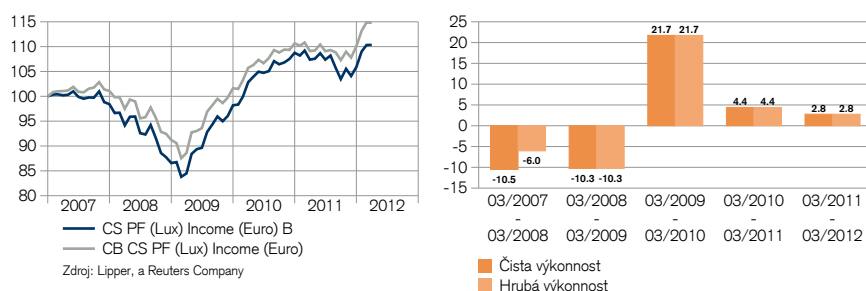
Maturita v letech



Statistika fondu

	3 roky	5 let
Anualizovaná volatilita v %	5.32	5.94
Informační poměr	0.16	-0.41
Tracking Error (Ex post)	1.66	1.54
Maximální propad v %	-5.25	-17.04

Čistá výkonnost v EUR (normováno ke 100) ¹⁾

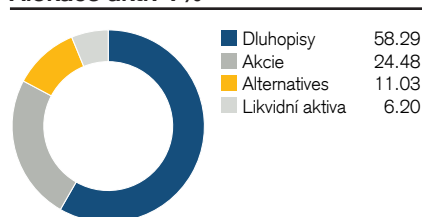


Celková výkonnost: výkonnost zahrnující interní náklady.
Relativní výkonnost: kromě interních nákladů fondu je zahrnuto rovněž maximální emisní ážio 5.00 %. Poplatky za správu úschovniho účtu nejsou zahrnuty; jejich zahrnutí by mělo negativní dopad na výsledky

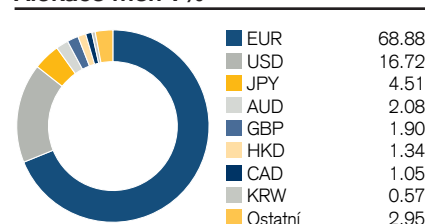
Čistá výkonnost v EUR ¹⁾

	1 měsíc	3 měsíce	YTD	1 rok	3 roky	5 let
Fond	0.03	4.22	4.22	2.78	30.62	10.13
Benchmark	-0.05	4.30	4.30	5.23	29.57	13.62

Alokace aktiv v %



Alokace měn v %



Rozložení aktiv v %

	Finanční	Pokrytí	Likvidní aktiva	Dluhopisy	Akcie	Alternativní investice	Total
Švýcarsko	-0.15	-	-	0.09	0.37	-	0.31
Asie	-0.66	-	-	1.11	0.81	-	1.26
Euroland	7.35	6.20	-	48.81	9.56	3.10	75.02
Velká Británie	-0.32	-	-	0.87	2.58	-	3.13
Kanada	0.41	-	-	0.48	0.19	-	1.08
USA	-2.86	-	-	3.32	6.25	3.48	10.19
Japonsko	-3.76	-	-	3.36	0.71	1.79	2.10
Ostatní	-	-	-	0.50	-	2.66	3.16
Rozvíjející se trhy	-	-	-	-	3.75	-	3.75
Total	0.01	6.20	58.54	24.22	11.03	100.00	

Durace a výnos

Hrubý výnos portfolia v %	2.08
Průměrná zbývající doba do maturity v letech	4.46
Modifikovaná durace (roky)	3.87

Alokace dluhopisů v %

Kategorie	Podíl (%)
Dluhopisy	65.83
Akcie (a akciové typy cenných papírů)	26.94
Otevřené fondy	4.51
Indexové investice	2.71
Uzavřené fondy	0.01
Celkem	100.00

10 nejvýznamnějších podílů v %

Pozice	Kupón %	Maturita	v % z vl. kapitálu
ETFS ETC on Gold	-	-	2.66
DB X-Trackers	-	-	2.23
Rabobank	1.850	12/04/17	1.22
Rabobank	4.250	22/04/14	1.15
Bayr Landesbank	1.400	22/04/13	1.04
CS SICAV One Europ	-	-	1.03
Eq. Div. Plus	-	-	-
Roche	4.625	04/03/13	1.00
France OAT	4.000	25/04/18	0.92
Německo	2.250	04/09/21	0.86
Bayer	6.000	10/04/12	0.85
Celkem	-	-	12.96

Kontakt

WOOD & Company investiční společnost, a.s.
Náměstí Republiky 1079/1a, Praha 1
fondy@wood.cz
Bezplatná infolinka: 800 1 27 27 2

¹⁾ Historický vývoj nezahrnuje obdobné výsledky do budoucna. Ukazatel výkonnosti nezahrnuje poplatky spojené s úpisem a zpětnými odkupy podílových listů.

Tento dokument vytvořila společnost Credit Suisse AG nebo její pobočky (dále jen jako „CS“) s maximální péčí a podle svého nejlepšího vědomí a svědomí. Nicméně CS tímto neposkytuje žádnou záruku vztahující se k jeho obsahu a úplnosti a nepřijímá žádnou odpovědnost za ztráty, které mohou z použití informací v něm obsažených vzniknout. Názory vyjádřené v tomto dokumentu jsou názory CS v době, kdy byl dokument sepsán, a mohou být kdykoli bez předchozího upozornění změněny. Není-li uvedeno jinak, všechna čísla jsou neauditovaná. Tento dokument slouží pouze k informačním účelům a je určen pouze příjemci k jeho výhradnímu použití. Nepředstavuje nabídku ani doporučení k nákupu či prodeji finančních instrumentů či bankovních služeb a nezbavuje příjemce nezbytnosti vycházet z vlastního úsudku. Příjemci především doporučujeme, aby si případně i s pomocí odborného poradce prověřil, zda zde uvedené informace odpovídají jeho situaci s ohledem na právní, regulační, daňové či jiné důsledky. Bez písemného souhlasu CS je zakázáno jakoukoli část tohoto dokumentu či celý dokument kopírovat. Výslovně není určen osobám, jež z důvodu národnosti či místa bydliště nemají na základě lokálních zákonů oprávnění k přístupu k těmto informacím. Je zakázáno tento dokument či jeho kopie poslat, přivést nebo šířit v USA šířit, stejně tak je zakázáno je poslat či přivést jakémukoli americkému občanovi (ve smyslu nařízení S zákona USA o cenných papírech z roku 1933 v jeho aktuálně platném znění). Všechny investice představují riziko především ve vztahu k fluktuaci hodnoty a návratnosti. Investice do cizích měn představují riziko navíc v podobě ztráty hodnoty cizí měny ve vztahu k referenční měně investora. Údaje o historických výsledcích a scénáře situace na finančních trzích nejsou zárukou aktuálních ani budoucích výsledků. Údaje o výsledcích neberou v úvahu provize účtované při úpisu či vyplacení. Dále nelze zaručit, že srovnávací ukazatel (benchmark) dosáhne stejných výsledků nebo že budou jeho výsledky překonány. V souvislosti s tímto investičním produktem mohou emitent anebo jeho příčleněné subjekty uhradit jiným subjektům odměnu či od jiných subjektů získat odměnu například v rámci kompenzace, a to jednorázově či opakovaně (např. odměna za prodej či tzv. holding fee). O další informace můžete požádat banku/manažera vztahů se zákazníky. Nelze vyloučit případný konflikt zájmů. Tento dokument má podobu marketingového materiálu zveřejněného pro reklamní účely. Nelze jej chápat jako nezávislý výzkum. Složení přízpůsobených srovnávacích ukazatelů i dalších vysvětlení souvisejících srovnávacích ukazatelů lze získat od správní společnosti Fondu nebo od zástupce Fondu v České republice. Investiční fondy zmíněné v této publikaci byly založeny v souladu s lucemburským zákonem jako fondy kolektivního investování do převoditelných cenných papírů (UCITS) podléhající směrnici EU 2009/65/ES v platném znění. Úpisy platí pouze na základě stávajícího prodejního prospektu, zjednodušeného prospektu nebo dokumentu s informacemi o klíčovém investorovi (pokud byl jmenován) a neaktuálnější výroční zprávy (či pololetní zprávy, pokud je bližšího data). Tyto dokumenty a předpisy nebo podmínky pro správu fondů lze získat zdarma v angličtině od společnosti Wood & Company investiční společnost, Náměstí Republiky 1079/1a, Praha 1. Ukazatel Total Expense Ratio (TER) je součtem veškerých poplatků a nákladů pravidelně účtovaných ve vztahu k průměrným aktivům fondu (provozní výdaje). Jeho hodnota (ex ante) se udává v procentech majetku fondu a slouží jako projekce průměrného výsledku za následujících dvanáct měsíců za stejných podmínek.