

## Credit Suisse Portfolio Fund (Lux) Reddito (Euro)

Třída A & B

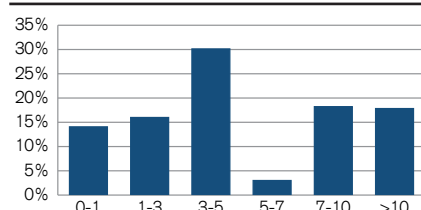
### Investiční politika

Cílem fondu je dosáhnout odpovídajícího zhodnocení využíváním výhod plynoucích z možnosti mezinárodní diverzifikace. Fond investuje do euro denominovaných cenných papírů s fixním a variabilním výnosem, rovněž do akcií a do akciových typů cenných papírů. Cenné papíry s fixním a variabilním výnosem budou zastoupeny v poměru nejméně 50% aktiv fondu v každém případě. Investice do cenných papírů s italským domicilem budou tvořit větší část portfolia než ostatní cenné papíry. Jako doplněk mohou být zastoupeny i instrumenty peněžního trhu.

### Základní údaje

Manažer fondu	Gabriele Grecchi	
Manažer fondu od	01/05/2009	
Sídlo	Miláno	
Sídlo fondu	Lucembursko	
Měna fondu	EUR	
Konec finančního roku	31. března	
Celkem vl. kapitál (v. mil.)	100.52	
Primární emise	22/04/1994	
Úplata za obhospodarování v % p.a.	1.20	
TER (budoucí) v %	1.37	
Benchmark (BM)	CB CS PF (Lux) Reddito (Euro)	
<b>Třída aktiv</b>	<b>Kategorie A (dividendová)</b>	<b>Kategorie B (reinvestiční)</b>
Měna podílových listů	EUR	EUR
ISIN	LU0078046108	LU0078046520
Bloomberg ticker	CRSILAI LX	CRSILBI LX
Hodnota podílového listu	69.08	111.21
Poslední výplata dividend	-	
	17/05/2011	
Distribuovaná částka	1.15	
Zdanění v EU	In scope - tax	

### Maturita v letech



### Statistika fondu

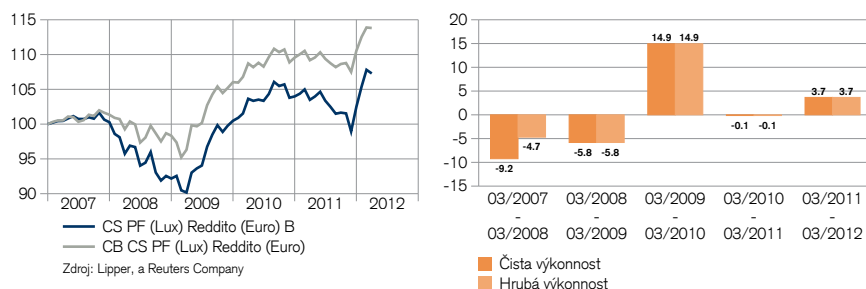
	3 roky	5 let
Anualizovaná volatilita v %	4.87	4.88
Informační poměr	0.14	-0.59
Tracking Error (Ex post)	1.65	2.00
Maximální propad v % <sup>2)</sup>	-6.71	-11.29

2) Maximální ztráta je nejnižší záporná výkonnost v průběhu určitého období.

### Kontakt

WOOD & Company investiční společnost, a.s.  
Náměstí Republiky 1079/1a, Praha 1  
fondy@wood.cz  
Bezplatná infolinka: 800 1 27 27 2

### Čistá výkonnost v EUR (normováno ke 100) <sup>1)</sup>

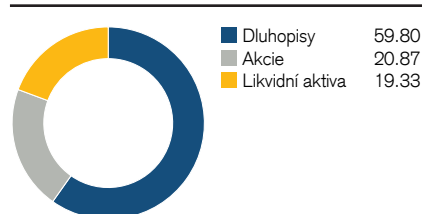


Celková výkonnost: výkonnost zahrnující interní náklady.  
Relativní výkonnost: kromě interních nákladů fondu je zahrnuto rovněž maximální emisní ážio 5.00 %. Poplatky za správu úschovniho účtu nejsou zahrnuty; jejich zahrnutí by mělo negativní dopad na výsledky

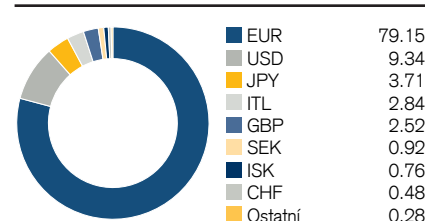
### Čistá výkonnost v EUR <sup>1)</sup>

	1 měsíc	3 měsíce	YTD	1 rok	3 roky	5 let
Fond	-0.48	4.69	4.69	3.66	18.98	6.79
Benchmark	-0.06	2.97	2.97	4.24	18.16	13.22

### Alokace aktiv v %



### Alokace měn v %



### Rozložení aktiv v %

	Dluhopisy	Akcie	Total
Euroland	71.11	-	71.11
Velká Británie	3.41	1.10	4.51
USA	4.61	-	4.61
Rozvíjející se trhy	-	0.71	0.71
Švýcarsko	-	0.56	0.56
Evropa	-	12.79	12.79
Severní Amerika	-	5.12	5.12
Pacific and Emerging Markets	-	0.35	0.35
Asie	-	0.24	0.24
<b>Total</b>	<b>79.13</b>	<b>20.87</b>	<b>100.00</b>

### Durace a výnos

Hrubý výnos portfolia v %	3.19
Průměrná zbývající doba do maturity v letech	6.61
Modifikovaná durace (roky)	5.09

### Alokace dluhopisů v %

Dluhopisy	78.14
Akcie (a akciové typy cenných papírů)	20.61
Otevřené fondy	1.11
Cenné papíry zajištěné hypotékou	0.14
<b>Celkem</b>	<b>100.00</b>

### 10 nejvýznamnějších podílů v %

Pozice	Kupón %	Maturita	v % z vl. kapitálu
Itálie	3.000	15/04/15	4.94
EIB	4.000	15/10/37	4.27
Itálie	5.750	25/07/16	4.17
Německo	3.250	04/01/20	3.39
CDEP	3.000	31/01/13	3.01
EIB	3.125	15/10/15	2.97
Banco Bilbao	3.250	24/01/16	2.96
Itálie	4.000	01/09/20	2.83
Itálie	2.250	01/11/13	2.68
Itálie	2.150	15/09/14	2.40
<b>Celkem</b>			<b>33.62</b>

<sup>1)</sup> Historický vývoj nezaručuje obdobné výsledky do budoucna. Ukazatel výkonnosti nezahrnuje poplatky spojené s úpisy a zpětnými odkupy podílových listů.

Tento dokument vytvořila společnost Credit Suisse AG nebo její pobočky (dále jen jako „CS“) s maximální péčí a podle svého nejlepšího vědomí a svědomí. Nicméně CS tímto neposkytuje žádnou záruku vztahující se k jeho obsahu a úplnosti a nepřijímá žádnou odpovědnost za ztráty, které mohou z použití informací v něm obsažených vzniknout. Názory vyjádřené v tomto dokumentu jsou názory CS v době, kdy byl dokument sepsán, a mohou být kdykoli bez předchozího upozornění změněny. Není-li uvedeno jinak, všechna čísla jsou neauditovaná. Tento dokument slouží pouze k informačním účelům a je určen pouze příjemci k jeho výhradnímu použití. Nepředstavuje nabídku ani doporučení k nákupu či prodeji finančních instrumentů či bankovních služeb a nezbavuje příjemce nezbytnosti vycházet z vlastního úsudku. Příjemci především doporučujeme, aby si případně i s pomocí odborného poradce prověřil, zda zde uvedené informace odpovídají jeho situaci s ohledem na právní, regulační, daňové či jiné důsledky. Bez písemného souhlasu CS je zakázáno jakoukoli část tohoto dokumentu či celý dokument kopírovat. Výslovně není určen osobám, jež z důvodu národnosti či místa bydliště nemají na základě lokálních zákonů oprávnění k přístupu k těmto informacím. Je zakázáno tento dokument či jeho kopie poslat, přivést nebo šířit v USA šířit, stejně tak je zakázáno je poslat či přivést jakémukoliv americkému občanovi (ve smyslu nařízení S zákona USA o cenných papírech z roku 1933 v jeho aktuálně platném znění). Všechny investice představují riziko především ve vztahu k fluktuaci hodnoty a návratnosti. Investice do cizích měn představují riziko navíc v podobě ztráty hodnoty cizí měny ve vztahu k referenční měně investora. Údaje o historických výsledcích a scénáře situace na finančních trzích nejsou zárukou aktuálních ani budoucích výsledků. Údaje o výsledcích neberou v úvahu provize účtované při úpisu či vyplacení. Dále nelze zaručit, že srovnávací ukazatel (benchmark) dosáhne stejných výsledků nebo že budou jeho výsledky překonány. V souvislosti s tímto investičním produktem mohou emitent anebo jeho příčleněné subjekty uhradit jiným subjektům odměnu či od jiných subjektů získat odměnu například v rámci kompenzace, a to jednorázově či opakovaně (např. odměna za prodej či tzv. holding fee). O další informace můžete požádat banku/manažera vztahů se zákazníky. Nelze vyloučit případný konflikt zájmů. Tento dokument má podobu marketingového materiálu zveřejněného pro reklamní účely. Nelze jej chápat jako nezávislý výzkum. Složení přízpůsobených srovnávacích ukazatelů i dalších vysvětlení souvisejících srovnávacích ukazatelů lze získat od správní společnosti Fondu nebo od zástupce Fondu v České republice. Investiční fondy zmíněné v této publikaci byly založeny v souladu s lucemburským zákonem jako fondy kolektivního investování do převoditelných cenných papírů (UCITS) podléhající směrnici EU 2009/65/ES v platném znění. Úpisy platí pouze na základě stávajícího prodejního prospektu, zjednodušeného prospektu nebo dokumentu s informacemi o klíčovém investorovi (pokud byl jmenován) a nejaktuálnější výroční zprávy (či pololetní zprávy, pokud je bližšího data). Tyto dokumenty a předpisy nebo podmínky pro správu fondů lze získat zdarma v angličtině od společnosti Wood & Company investiční společnost, Náměstí Republiky 1079/1a, Praha 1. Ukazatel Total Expense Ratio (TER) je součtem veškerých poplatků a nákladů pravidelně účtovaných ve vztahu k průměrným aktivům fondu (provozní výdaje). Jeho hodnota (ex ante) se udává v procentech majetku fondu a slouží jako projekce průměrného výsledku za následujících dvanáct měsíců za stejných podmínek.